

Lastenheft | Specification Sheet

Umwickelanlage | Winding line (AUTOLOG)

Diese Daten sind Grundlage für ein Angebot und ggf. für die spätere Fertigung. Um Beanstandungen entgegen zu wirken, bitten wir Sie um sorgfältige und ganzheitliche Angaben. Alle Längenmaßangaben bitte in Millimeter (mm) angeben. Your data are based on an offer and possibly for later production. To counteract complaints, please give us an exact and comprehensive information. All measurements in millimeter (mm), please.

Angebots-Nr. | Offer No.

Datum | Date

1.0 Kontaktdaten | Contact Data

1.1 Firma | Company

1.2 Adresse | Address

1.3 Ansprechpartner | Contact person

1.4 Telefonnr. | Phone no.

1.5 Email | Mail

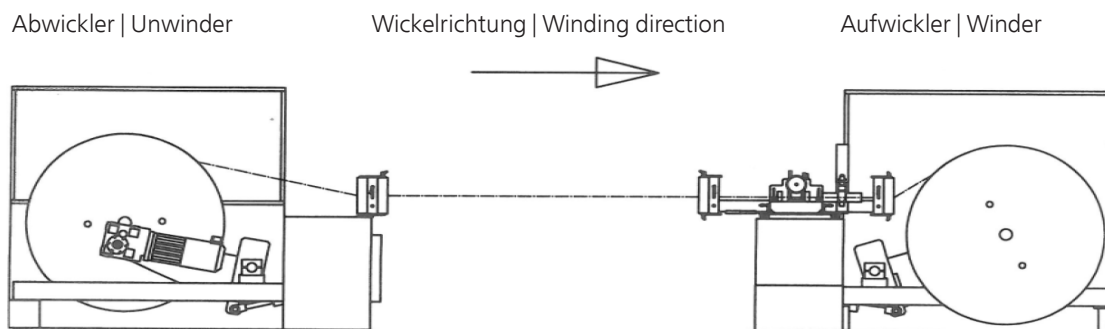
2.0 Was wird benötigt? | What is required?

2.1	Abwickler für Trommeln Unwinder for cable drums	ja yes	nein no
2.2	Abwickler für Ringe Unwinder for coils	ja yes	nein no
2.3	Abwickler mit automatischer Trommelaufnahme von Förder- technik (AUTOLOG) Unwinder with automatic drum lifting from conveyor system (AUTOLOG)	ja yes	nein no
2.4	Schneidemaschine mit Aufwickler für Ringe Cutting and winding machine for coils	ja yes	nein no
2.5	Schneidemaschine mit Aufwickler für Trommeln Cutting and winding machine for cable drums	ja yes	nein no
2.6	Schneidemaschine ohne Aufwickler Cutting machine without winder	ja yes	nein no
2.7	Kabeltrommelregal (LAGROL) Cable drum rack (LAGROL)	ja yes	nein no
2.8	Kabeltrommelbestückungsplattform (TROMPLAT) Cable drum placement tool for lift trucks	ja yes	nein no
2.9	Abziehen aus vorhandenem Kabeltrommelregal Pulling from existing cable drum rack	ja yes	nein no
2.10	Abziehen aus vorhandenem Abwickelgerät Pulling from existing unwinder	ja yes	nein no
2.11	Kabelbedruckung mit Tinte (INKJET) Cable printing with ink (INKJET)	ja yes	nein no
2.12	Kabelbedruckung bei der Herstellung (SIGNOMAT) Cable printing during production (SIGNOMAT)	ja yes	nein no

Lastenheft | Specification Sheet

Umwickelanlage | Winding line (AUTOLOG)

2.13 Skizze | Sketchs



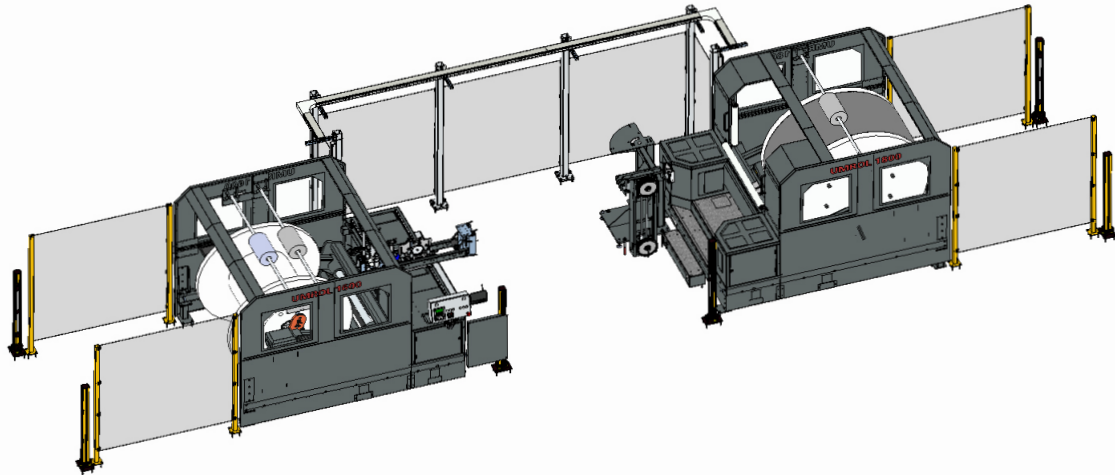
3.0 Materialangaben | Material details

3.1 Wickelmaterialien | Coil material

3.2	Form der Materialien Form of the material		nur Rundmaterialien only round material	Rund-u. Flachmaterialien round and flat material
3.3	Stahlgeflecht Stahleinlagen Steel braided steel inserts		ja yes	nein no
3.4	Kevlarammierung Kevlar armoring		ja yes	nein no
3.5	Lichtwellenleiter Fiber optic cable		ja yes	nein no
3.6	Durchmesser des Wickelmaterials für Ringe Diameter of coiling material for coils	min.	mm	max. mm
3.7	Abmessung der Flachmaterialien für Ringe Dimension of the flat material for coils	min.	mm	max. mm
3.8	Durchmesser des Wickelmaterials für Trommeln Diameter of coiling material for drums or spools	min.	mm	max. mm
3.9	Abmessung der Flachmaterialien für Trommeln Dimensions of flat material for drums or spools	min.	mm	max. mm
3.10	Zulässige Zugkräfte auf die Materialien Permissible tensile forces to the material	min.	mm	max. N
3.11	Mindestbiegeradius bei einmaliger Biegung Minimum bending radius for permanent bending	min.	mm	
3.12	Mindestbiegeradius bei mehrmaliger Biegung Minimum bending radius for repeated bending	min.	max.	

Lastenheft | Specification Sheet

Wickellinie | Winding line (AUTOLOG)



4.0 Sonstige Angaben | Further details

4.1	Liniengeschwindigkeit Line speed	min.	m/min	max.	m/min
4.2	Eichung der Längenmessgeräte Calibration for length measuring systems		ja yes		nein no
4.3	Druckluft vorhanden Compressed air available		ja yes		nein no
4.4	Elektrische Anschlusswerte Electrical connection values		V		Hz
4.5	Umgebungstemperatur Ambient temperature	min.	°C	max.	°C
4.6	Elektrische Anschlusswerte Electrical connection		Klemmleiste im Schaltschrank Clamp strip in control cabinet		CEE-Anschlussstecker CEE connector
4.7	Maschinenausführung Machine design		stationär stationary		fahrbar mobile
4.8	Fahrtrieb Drive unit		ja yes		nein no
4.9	Farbgebung Colour		RAL 7005 mausgrau mouse grey		Sonderfarbe RAL special colour RAL
4.10	Wartungsvertrag gewünscht Service contract expected		ja yes		nein no
4.11	Durchlaufrichtung Winding direction		links --> rechts left --> right		rechts --> links right --> left

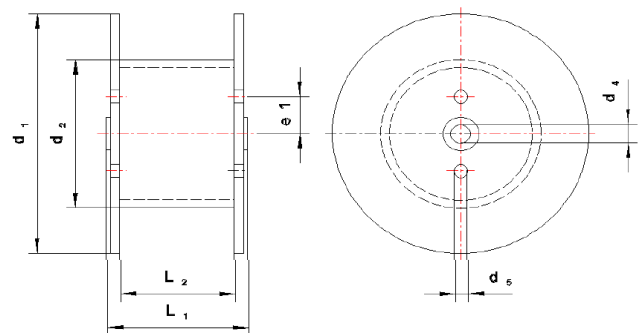
Lastenheft | Specification Sheet

Wickellinie | Winding line (AUTOLOG)

5.0 Anforderungsprofil Abwickler | Requirement unwinder

5.1	Kabeltänzer /-speicher Cable dancer/accumulator	ja yes	nein no
5.2	Abwickler mit Bremse Unwinder with break	ja yes	nein no
5.3	Abwickler mit Motor Unwinder with motor	ja yes	nein no
5.4	Abzug mit Ablängmaschine Pulling with cutting machine	ja yes	nein no
5.5	Abzug mit halbautomatischem Aufwickler Pulling with semiautomatic winding machine	ja yes	nein no
5.6	Abzug mit manuellem Aufwickler Pulling with manual winder	ja yes	nein no
5.7	Anderer Hersteller Other producer	ja yes	nein no

5.8 Trommeldaten für Abwickler | Drum data for unwinder



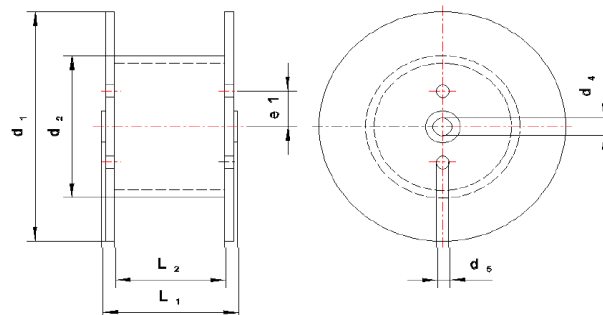
5.9	Durchmesser Trommeln Diameter of the drums (d1)	min.	mm	max.	mm
5.10	Kerndurchmesser Trommeln Core diameter of the drums (d2)	min.	mm	max.	mm
5.11	Durchmesser Trommelbohrung Diameter drum bore (d4)	min.	mm	max.	mm
5.12	Trommelmitnehmerbohrung Mounting hole of the drum (d5)	min.	mm	max.	mm
5.13	Trommelbreite Width of the drums (L1)	min.	mm	max.	mm
5.14	Trommelgewicht (bewickelt) Weight of the drums (loaded)	min.	kg	max.	kg

Lastenheft | Specification Sheet

Wickellinie | Winding line (AUTOLOG)

5.15	Trommeln nach DIN 46391 / KTG Drums regarding DIN 46391 / KTG		ja yes	nein no
5.16	Trommeln nach DIN 46395 Drums regarding DIN 46395		ja yes	nein no
5.17	Trommeln aus Holz Wooden drums		ja yes	nein no
5.18	Trommeln aus Stahl Steel drums		ja yes	nein no
5.19	Trommeln aus Kunststoff Pastic drums		ja yes	nein no
5.20	Folierung der Eingangstrommeln Input drum with foil		ja yes	nein no
6.0 Anforderungsprofil Aufwickler Requirement winder				
6.1	Wickeln von Kabelringen Winding of cable coils		ja yes	nein no
6.2	Wickeln von Kabeltrommeln Winding of cable drums		ja yes	nein no
6.3	Schneiden der Kabel Cutting of the cable		ja yes	nein no
6.4	Schneiden von Kurzlängen ohne wickeln Short length cutting without winding		ja yes	nein no
6.5	Automatische Verlegung Automatic traverse		ja yes	nein no
6.6	Kabel bedrucken mit INKJET Cable printing with INKJET		ja yes	nein no
6.7	Anzahl der Ringe pro Tag Number of coils per day	ca. approx.	bei Länge at lenght	m
6.8	Anzahl Trommeln pro Tag Number of drums per day	ca. approx.	bei Länge at lenght	m
6.9	Anzahl Arbeitsschichten pro Tag Number of work shifts per day		Stück pcs	
6.10	Schnittlänge Cutting length	min.	m	max. m
6.11	Einsatz des Aufwicklers Use of the winder (*optional)			

6.12 Trommeldaten für Aufwickler | Drum data for winder

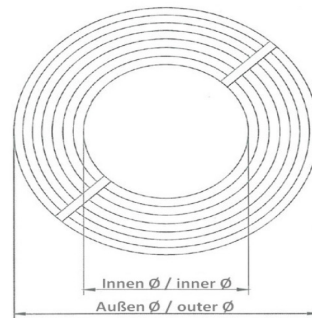


6.13	Trommeldurchmesser Diameter of the drums (d1)	min.	mm	max.	mm
6.14	Kerndurchmesser Trommel Core diameter of the drums (d2)	min.	mm	max.	mm
6.15	Durchmesser Trommelbohrung Diameter drum bore (d4)	min.	mm	max.	mm
6.16	Trommelmitnehmerbohrung Mounting hole of the drum (d5)	min.	mm	max.	mm
6.17	Trommelbreite Width of the drums (L1)	min.	mm	max.	mm
6.18	Trommelgewicht Weight of the drums	min.	mm	max.	mm
6.19	Trommeln nach DIN 46391 KTG Drums regarding DIN 46391 KTG		ja yes		nein no
6.20	Trommeln nach DIN 46395 Drums regarding DIN 46395		ja yes		nein no
6.21	Trommeln aus Holz Wooden drums		ja yes		nein no
6.22	Trommeln aus Stahl Steel drums		ja yes		nein no
6.23	Trommeln aus Kunststoff Plastic drums		ja yes		nein no
6.24	Folierung der Ausgangstrommel Output drum with foil		ja yes		nein no

Lastenheft | Specification Sheet

Wickellinie | Winding line (AUTOLOG)

6.25 Ringdaten für Aufwickler | Coil data for winder

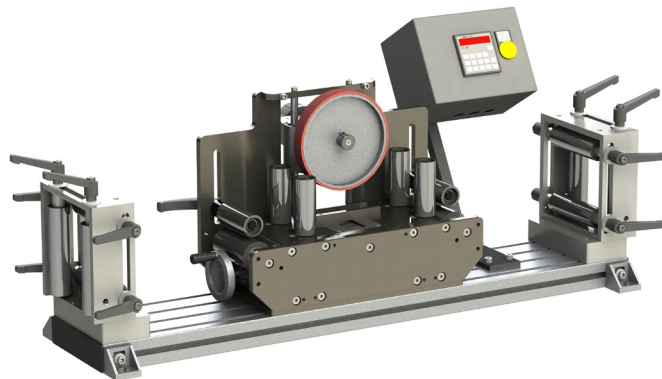


6.26	Ringaußendurchmesser Coil outer diameter	min.	mm	max.	mm
6.27	Ringinnendurchmesser Coil inner diameter	min.	mm	max.	mm
6.28	Ringbreite Coil width	min.	mm	max.	mm
6.29	Ringgewicht Coil weight	min.	mm	max.	mm
6.30	Zusätzliche Verpackung der Ringe Additional packaging of the coils		ja yes		nein no
6.31	Abbindesystem bei Ringen Binding system for coils		PP-Band mit Handeinlegen des Bandes PP-tape manually inserted		
			PP-Band mit halbautomatischem Ablauf PP-tape with semi-automatic function		

Lastenheft | Specification Sheet

Wickellinie | Winding line (AUTOLOG)

7.0 Längenmessgerät | Length measuring device

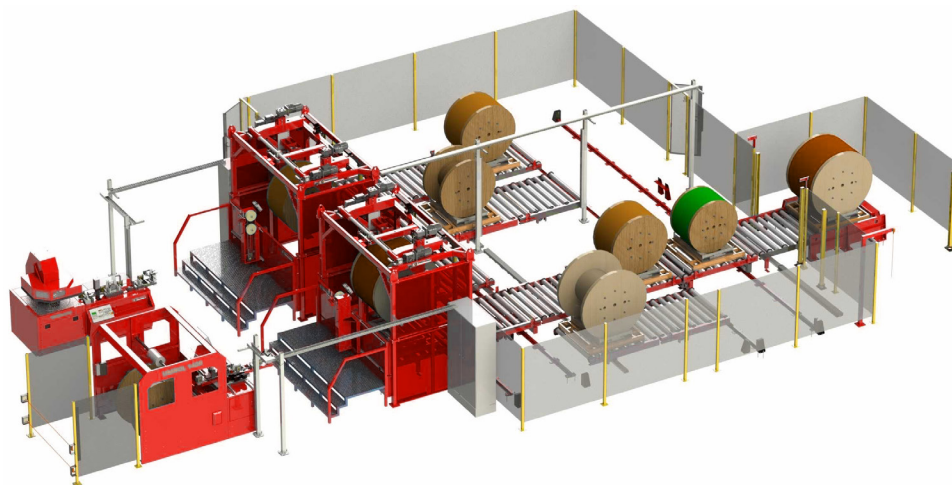


7.1	Messung mit Messrad Measuring with measuring wheel	ja yes	nein no
7.2	Messung mit Messraupe/ Band Measuring with belt	ja yes	nein no
7.3	Eichung der Längenmessgeräte Calibration of the length measuring device	ja yes	nein no
7.4	Mit Vorwahlzähler With preselection counter	ja yes	nein no
7.5	Mit Drehimpulsgeber With encoder	ja yes	nein no
7.6	Drehimpulsgeber für Drucker Encoder for printer (inkjet)	ja yes	nein no
7.7	Messung mit Lasersystem	ja yes	nein no
7.8	Impulszahl Drehgeber 1 Impulse encoder 1		Pulse pulses
7.9	Impulszahl Drehgeber 2 Impulse encoder 2		Pulse pulses
7.10	Einsatz des Gerätes Use of the device (*optional)		

Lastenheft | Specification Sheet

Wickellinie | Winding line (AUTOLOG)

8.0 Wickellinie als AUTOLOG System | Winding line as AUTOLOG System



8.1 Einsatz des Systems (*Optional) | Use of the system (*Option)

8.2 Mengen- und Leistungsangaben | Quantity and output details

8.3	Anzahl der Trommeln im Lager Number of drums on stock	ca. approx.	Stück Pcs.
8.4	Aktuelle Anzahl der Schnitte / pro Schicht Current number of cuts / per shift	ca. approx.	Trommeln Drums
			Ringe Coils
8.5	Zukünftige Anzahl Schnitte / pro Schicht Future number of cuts / per shift	ca. approx.	Trommeln Drums
			Ringe Coils

8.6 Trommelzuführung-Trommelaufnahme | Drum feed and drum pick-up

8.7	Wird eine Trommelfördertechnik (FT) eingesetzt Is a drum conveyor technology used	ja yes	nein no
8.8	Lieferant der Fördertechnik (FT) / Deliverer of drum conveyor technology		
8.9	Liefert Kabelmat die Fördertechnik (FT) Is Kabelmat deliverer of drum conveyor technology	ja yes	nein no
8.10	Wie werden die Trommeln auf FT aufgesetzt How are the drums placed on drum conveyor system	stehend standing	liegend laying down

Lastenheft | Specification Sheet

Wickellinie | Winding line (AUTOLOG)

8.11	Wird die Trommel auf Palette stehend aufgesetzt und eingelagert Is the dru placed and stored standing on pallet	ja yes	nein no
8.12	Bleiben die Paletten auf dem Fördersystem (ohne Trommel) Stay the pallets on the conveyor system (without drum)	ja yes	nein no
8.13	Höhe der Fördertechnik vom FFB Height of the conveyor system from the floor		mm
8.14	Schnittstellen-Datenübergabe Interfacing		
8.15	Übergabe der Trommeldaten beim Aufsetzen auf Fördertechnik Handover of the drum data when placed on conveyor system	ja yes	nein no
8.16	Übergabe der Auftragsdaten beim Aufsetzen auf Fördertechnik Handover of the order data when placed on conveyor system	ja yes	nein no
8.17	Übergabe der Trommel-/Auftragsdaten über Fördertechnikgebundener Hand-Barcodescanner Handover of the drum data / order data via conveyor technology based hand barcode scanner	ja yes	nein no
8.18	Übergabe der Trommel-/Auftragsdaten über fest installierten Fördertechnikgebundener Barcodescanner Handover of the drum / order data via conveyor technology bound hand barcode scanner.	ja yes	nein no
8.19	Schnittstelle Kabelmat <--> Fördertechnik über I/O Interface Kabelmat <-> Conveyor technology via I/O	ja yes	nein no
8.20	Automatische Trommelaufnahme des Abwicklers Automatic drum receiving of the unwinder machine	ja yes	nein no
8.21	Datenanbindung der Soll - und Ist-Schnittlängen an das LVS Data connection to the target - and actual cut lengths to the WMS	ja yes	nein no
8.22	Hat der Maschinenbediener ein EDV System für die Auftragsabarbeitung Has the operator a computerized system for order processing	ja yes	nein no
8.23	Ist an diesem EDV System ein Etikettendrucker angeschlossen Is a label printer connected to this computer system	ja yes	nein no
8.24	Ist an diesem EDV System ein Maschinengebundener Hand-Barcodescanner angeschlossen Is a machine bound hand bar code scanner attached to this computer system	ja yes	nein no

X

Datum | Date

Unterschrift Kunde | Signature customer