

MESSBOI 40 BAE

Längenmessgerät mit mechanischem Zähler

Mechanisches Längenmessgerät mit modularem Aufbau

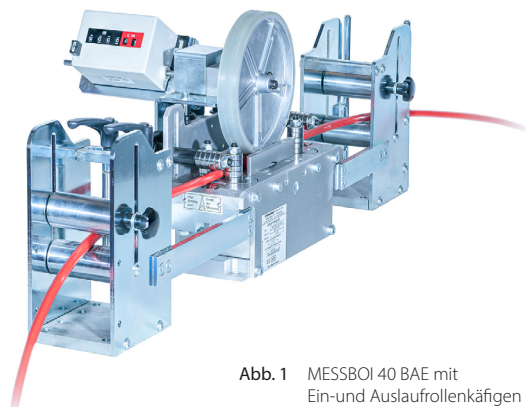


Abb. 1 MESSBOI 40 BAE mit Ein- und Auslaufrollenkäfigen

MESSBOI 40 BAE

- Mechanisches Längenmessgerät für Wickelgüter bis Außen-Ø max. 40 mm

Funktionsweise:

Längenmessgerät für Wickelgüter bis Aussendurchmesser 40 mm mit mechanischem Zähler. Je nach Anwendung bieten wir Ihnen unterschiedlichste Ausführungen mit kundenspezifischen Optionen an. Diese Messgeräte bestehen aus einem stabilen Grundkörper mit Führungsrollen, an dem die Messeinrichtung angebaut wird. Die Messgutabtastung erfolgt mit dem Messrad. Auf Wunsch auch mit Edelstahl-Gegenrolle zum Messrad, für das Messen von Stahlseilen!

Grundausrüstung:

- Ein Satz Ein- und Auslaufrollen mit einstellbarer Höhe und zentral einstellbarer Breite
- Addierendes mechanisches Zählwerk mit Reset-Taste

Mögliche Zusatzeinrichtungen:

- **Aluprofil** mit Befestigungsplatten für Messgerät, Rollenkäfige, Hebelschere und Gehäuse für Zähler
- **Ein- und Auslaufrollenkäfige**
- **Konformitätsbewertung / MID (ehem. Ersteichung)** des Längenmessgerätes nach Modul F1 mit zusätzlichen Ein- und Auslaufrollenkäfigen durch die deutsche Eichbehörde für die Dauer von zwei Jahren ab Lieferdatum, gültig für alle Mitgliedstaaten des EWR. Die Bewertung wird im Herstellerwerk durchgeführt. Die erneute Bewertung nach zwei Jahren ist nicht im Lieferumfang enthalten. **Nur zur Verwendung im Direktverkauf zugelassen!**

Grundgerät MESSBOI 40 BAE

Technische Daten	MESSBOI 40 BAE*
Art.-Nr.	85100003
Messbereich (mit Konformitätsbewertung)	1 - 40 mm (2 - 25 mm)
Geschwindigkeit mit Konformitätsbewertung	max. 80 m / min
Messradumfang	0,5 m
Fehlergrenze nach Genauigkeitsklasse III mit Rollenkäfigen	+ / - 0,5 %
Anzeige Zählwerk	9999,99 m
L x B x H (ohne Rollenkäfige)	ca. 320 x 320 x 280 mm
Material	Stahl / Edelstahl / Aluminium
Gewicht	ca. 12 kg
* Hinweis: MESSBOI 40 BAE auch mit Edelstahlgegenrolle für Draht- / Stahlseile erhältlich Art.-Nr. 86000316	

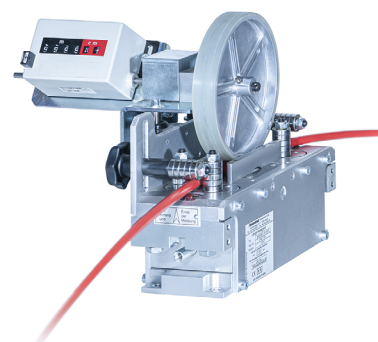


Abb. 2 MESSBOI 40 BAE Grundgerät

MESSBOI 40 BAE

Längenmessgerät mit mechanischem Zähler

Rollenkäfige

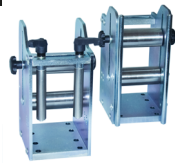


Abb. 3 Ein- und Auslaufrollen

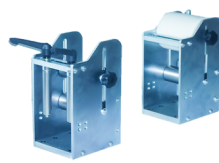


Abb. 4 Ein- und Auslaufrollen

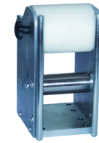


Abb. 5 Einlaufrolle



Abb. 6 Ein- oder Auslaufrolle

Technische Daten	Ein- und Auslauf Rollenkäfig (Paar)	Ein- und Auslauf Rollenkäfig (Paar)	Einlaufrollenkäfig (Stück)	Ein- / oder Auslauf Rollenkäfig (Stück)
Art.-Nr.	85100185	85100186	85100189	86001454
passend zu MESSBOI 40 BAE	✓	✓	✓	✓
für die Abwicklung von einem Abwickler	✓	-	-	✓
für die Abwicklung aus einem Regal	-	✓	✓	-
Rollen horizontal einstellbar	✓	✓	✓	✓
Rollen horizontal und vertikal einstellbar	✓	✓	-	✓
Materialdurchlass	max. 40 mm	max. 40 mm	max. 40 mm	max. 40 mm
Rollen-Ø Auslauf	35 mm	35 mm	-	-
Rollen-Ø Einlauf	35 mm	80 mm	80 mm	35 mm
Gewicht	ca. 10 kg / Paar	ca. 10 kg / Paar	ca. 5 kg	ca. 5 kg
Gehäuse	Stahl verzinkt	Stahl verzinkt	Stahl verzinkt	Stahl verzinkt
Führungsrollen Einlauf	Edelstahl	Kunststoff	Kunststoff	Edelstahl
Führungsrollen Auslauf	Edelstahl	Edelstahl	-	-

Konformitätsbewertung

Technische Daten Konformitätsbewertung / MID (ehemals Ersteichung)

Art.-Nr. **146**

Konformitätsbewertung des Längenmessgerätes nach Modul F1 mit zusätzlichen Ein- und Auslaufrollenkäfigen durch die deutsche Eichbehörde. Unbefristet gültig für alle Mitgliedstaaten des EWR. Die Bewertung wird im Herstellerwerk durchgeführt. Die erneute Bewertung nach zwei Jahren ist nicht erforderlich, eine Wartung durch Kabelmat wird aber empfohlen. **Nur zur Verwendung im Direktverkauf zugelassen!**

Aluprofil und Hebelschere

Technische Daten Aluprofil zu MESSBOI 40 zur Befestigung an der MESSROL 670 / 1000

Art.-Nr. **86100005**

Mit Befestigungsplatten für Rollenkäfige, Messgerät und Hebelschere

Technische Daten MATIS 40 Hebelschere für Kabel (feindrätig)

Art.-Nr. **86001132**

Material-Ø max. 40 mm

B x T x H ca. 110 x 130 x 720 mm

Gewicht ca. 8,3 kg

Material Messer aus gehärtetem Werkzeugstahl

Schnittlösung über Handhebel.

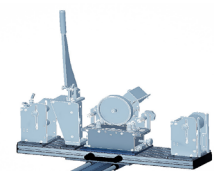


Abb. 7 Aluprofil mit MESSBOI 40 BAE, MATIS 40 und Ein- und Auslaufrollenkäfigen

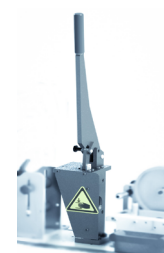


Abb. 8 MATIS 40 Hebelschere

Nur für den Innenbereich geeignet.
Abb. können vom Original abweichen.
Technische Änderungen vorbehalten.