

Individuell auf Ihre  
Bedürfnisse angepasst



Abb. 1 LAGROL Trommelregal mit MOTROL 800 EASY Wickelmaschine

## LAGROL

### • Trommellager- und Abwickelsystem

#### Funktionsweise:

Ein LAGROL Regalfeld setzt sich jeweils aus zwei Rahmen in bestimmter Höhe, den erforderlichen Querverbindern mit jeweiliger Feldlast sowie Achsen und Achsaufnahmen zusammen. Für jedes weitere Feld wird jeweils nur ein weiterer Rahmen benötigt! Diese Einzelkomponenten sind in den unterschiedlichsten Kombinationen möglich.

Der Einsatzbereich dieses Lager- und Abwickelregals ist die Fertigungslinie in Verbindung mit den motorischen Umwickelmaschinen UMROL, MOTROL oder AUTOCUT zu sehen. Dieser Einsatz wird durch die solide Konstruktion mit den patentierten und speziellen Achs- bzw. Trommel-aufnahmen und der Abstimmung zwischen Maschine und Regal ermöglicht.

- Variable Bestückungsmöglichkeiten
- Hohe Stabilität
- Hoher Oberflächenschutz (pulverbeschichtet)
- Perfekte Ergänzung zu Wicklern
- Geeignet für maschinelles Wickeln

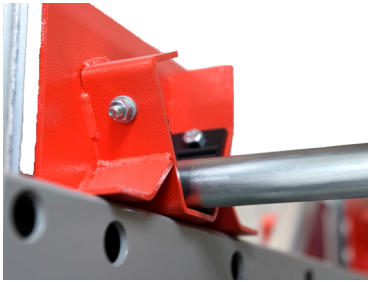


Abb. 2 LAGROL Achsaufnahme



Abb. 3 LAGROL Trommelregal mit TROMPLAT Trommelbestückungstool

**Auch für maschinelles  
Abwickeln geeignet**

## Wickelgut lagern und zuschneiden - Die perfekte Kombi

### • MOTROL 800 EASY Ring- und Spulenaufwickelmaschine

Im Produktbereich Maschinen handelt es sich bei der MOTROL 800 EASY um ein preisgünstiges Einstiegsmodell. Mit dieser motorisch angetriebenen Ring- und Trommelwickelmaschine können Wickelgüter wie Kabel, Rohre, Schläuche, Stahlseile, Kunststoffprofile usw. auf Ringe, Spulen oder Trommeln gewickelt und mit entsprechender Bestückung der Verlegeeinrichtung gleichzeitig auf Länge gemessen und abgeschnitten werden. Die Wickeldrehzahl ist mittels Drehpotentiometer am Bedienpult einstellbar. Durch den frequenzgesteuerten Wickelantrieb ist ein materialschonender sanfter Hoch- und Runterlauf gewährleistet.

Mit unseren maschinellen Wicklern der Typen MOTROL oder UMROL kann direkt von den gelagerten Trommeln abgewickelt werden. Dies wird durch die solide Konstruktion sowie die patentierten, gebremsten Achsaufnahmen mit wechselbaren Bremsbelägen ermöglicht.

» Weitere Informationen s. MOTROL 800 EASY



Abb. 4 MOTROL 800 EASY Ring- und Spulenaufwickelmaschine



### Rahmen und Querverbinder

Art.-Nr.	Rahmen
85300073	Höhe 2200 mm
85300074	Höhe 2500 mm
85300075	Höhe 2700 mm
85300076	Höhe 3000 mm
85300077	Höhe 3300 mm
85300078	Höhe 3600 mm
85300079	Höhe 3800 mm
85300080	Höhe 4100 mm
85300081	Höhe 4400 mm
85300082	Höhe 4700 mm
85300083	Höhe 5200 mm
85300084	Höhe 5500 mm
85300085	Höhe 5800 mm
85300086	Höhe 6000 mm

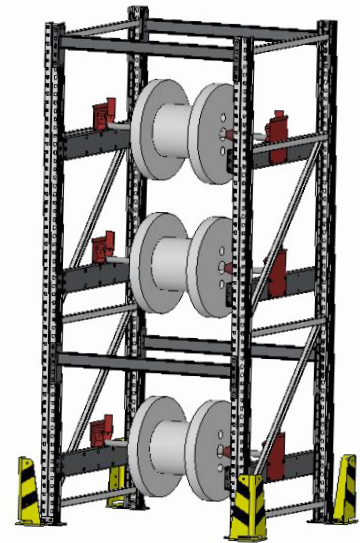


Abb. 5 Beispiel Trommelregal mit 1 Regalfeld

Art.-Nr.	Querverbinder	Erforderliche Querverbinder	Feldlast
85300090	870 mm bis Ø 900 mm	Höhe 2200 mm 1 vorne, 1 hinten	max. 3000 kg
85300091	1170 mm bis Ø 1400 mm	Höhe 2500 - 4100 mm 2 vorne, 2 hinten	max. 3000 kg
85300092	1370 mm bis Ø 1600 mm	Höhe 4400 - 5200 mm 3 vorne, 3 hinten	max. 4000 kg
85300093	1570 mm bis Ø 2000 mm	Höhe 5500 - 6000 mm 4 vorne, 4 hinten	max. 5200 kg

### Rahmen-Zubehör

Art.-Nr.	Zubehör
85300097	Bodenanker (pro Rahmen 4 Stück)
85300099	Eckschutz (pro Regal 2 Stück)
85300098	Anfahrerschutz ab Trommel Ø 900mm
85300115	Anfahrerschutz bis Trommel Ø 800mm



Abb. 6 Eckschutz

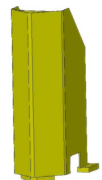


Abb. 7 Anfahrerschutz

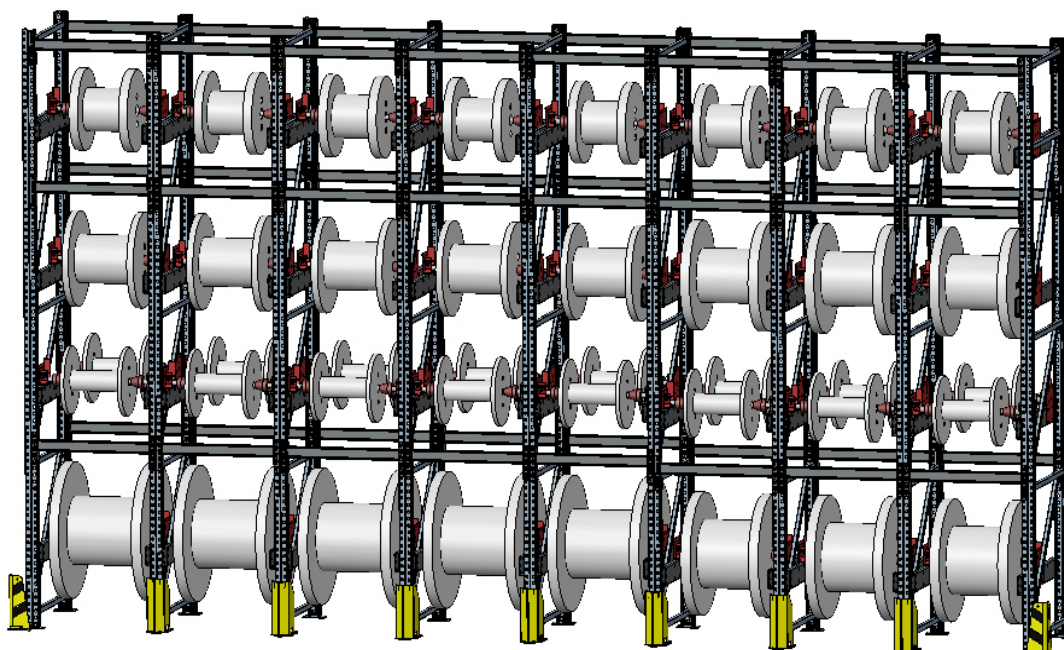


Abb. 8 Beispiel Trommelregal mit 8 Regalfeldern

### Achsaufnahmen

Art.-Nr.	Achsaufnahmen (Paar) ohne Bremse
85300100	LAGROL 1050 mm Tiefe, 2000 kg inkl. Halterohr - 3 Pos. Für einzelne Trommelbelegung
85300105	LAGROL 1050 mm Tiefe, 2000 kg inkl. Halterohr - 5 Pos. Für doppelte Trommelbelegung bis Ø600mm
Art.-Nr.	Achsaufnahmen (Paar) mit Bremse
85300101	LAGROL 1050 mm Tiefe, 2000 kg inkl. Halterohr - 3 Pos. Für einzelne Trommelbelegung
Art.-Nr.	Achsschalen (Paar) ohne Bremse ohne Halterohr
85300104	LAGROL Achsschalen (Paar) ohne Bremse, ohne Halterohr

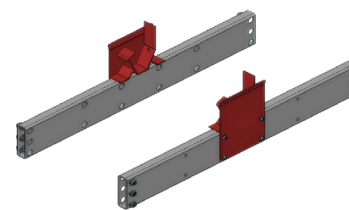


Abb. 9 Achsaufnahmepaar o. Bremse (3 Pos.) für einzelne Trommelbelegung

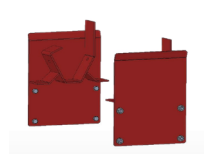


Abb. 10 Achsschalenpaar o. Bremse, o. Halterohr



Abb. 11 Achsschalenpaar mit Bremsbelag für Ø 60 mm Trommelachse

### Bremsbeläge zu Achsaufnahmen

Art.-Nr.	Bremsbeläge für Achsaufnahmenpaare
85300103	Bremsbeläge (2 links, 2 rechts) bei Einsatz der Trommelachse Ø 34mm
85300113	Bremsbeläge (1 links, 1 rechts) bei Einsatz der Trommelachse Ø 60mm

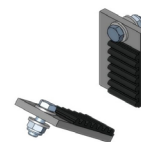


Abb. 12 Bremsbelag für Ø 34 mm Trommelachse



Abb. 13 Bremsbelag für Ø 60 mm Trommelachse

### Trommelachse mit Konen

Art.-Nr.	Trommelachse inkl. 2 Zentrierkone
85008010	Ø 34 - 840 mm, Traglast 1000 kg
85008020	Ø 34 - 1140 mm, Traglast 700 kg
85008030	Ø 60 - 1140 mm, Traglast 1700 kg
85008040	Ø 60 - 1340 mm, Traglast 2000 kg

Sonderachsen auf Anfrage

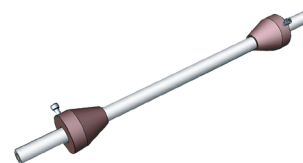


Abb. 14 Trommelachse inkl. 2 Zentrierkone

### Spannwerkzeug für Kone

Art.-Nr.	Spannwerkzeug für Kone
85300108	Spannvorrichtung bei Kone mit Achs-Ø 34 mm
85300109	Spannvorrichtung bei Kone mit Achs-Ø 60 mm

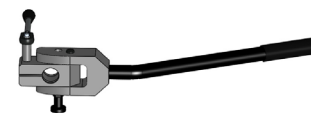


Abb. 15 Spannwerkzeug für Kone

### Spannwerkzeug für Kone

Art.-Nr.	Trommelachse inkl. Mitnehmerflügel
<b>Hinweis:</b> Bei Trommeln, deren Aufnahmebohrungen mit Stahlinsätzen oder Stahlplatten versehen sind, empfehlen wir unsere speziellen Trommelachsen mit Trommelmitnehmer	
85300114	Ø 60 - 1140 mm, Traglast 2000 kg
85300110	Ø 60 - 1340 mm, Traglast 2000 kg



Abb. 16 Trommelachse inkl. Mitnehmer



### Kabelwagensystem zu LAGROL



Abb. 17 Kabelwagensystem für die Regalmontage

- **Kabelwagensystem mit Flachkabel für die Regalmontage / Deckenmontage 230V/400V / 16A**

#### Funktionsweise:

Die für das Kabelwagensystem verwendeten Bauteile sind aus verzinktem Stahl. Die Laufrollen sind kugelgelagert und gewährleisten einen leichtgängigen und störungsfreien Lauf in einer Spezialprofilschiene. Die Kabel werden in den Klemmvorrichtungen mit Gummiplatten aus Neopren, schonend geklemmt, ein entsprechend geformtes Druckstück verhindert das scharfe Abknicken an der Klemmstelle. Das System wird über die zugehörigen Tragarme am Kabelmat Trommelregal- und Abwickelsystem LAGROL angebaut.

#### Grundausrüstung:

- Laufschiene als U-Profil ausgebildet, mit Halter zur Decken- oder Regalmontage
- Kabelwagen mit Klemmvorrichtung für Flachkabel
- Puffer für Mitnehmerwagen links oder rechts
- Entlastungsklemme
- Stopper
- Klemmenkasten für Wandmontage zur Einspeisung der Netzanschlussleitung
- Flachleitung mit abgangsseitigem Stecker zur Versorgung der Maschine

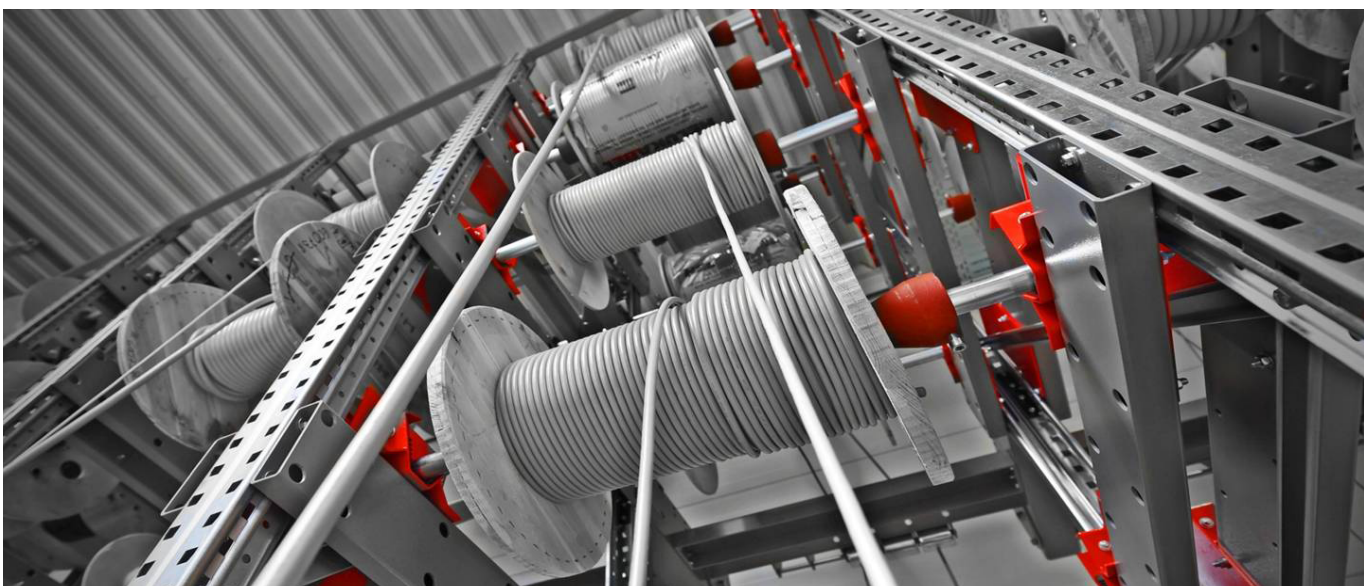


Abb.18 LAGROL Trommelregal