

LAGBOI 2200 / 3000

Trommellager- und Abwickelsystem

Starker Helfer mit variablen Bestückungsmöglichkeiten



Abb. 1 LAGBOI 2200 M

LAGBOI 2200 / 3000

- Kabeltrommellager- und Abwickelsystem stationär oder mobil

Funktionsweise:

Der **LAGBOI** besteht aus vorgefertigten Einzelteilen (Rahmen und Querverbinder) und lässt sich zu einer kompakten, übersichtlichen, platzsparenden und nützlichen Lagereinheit zusammenbauen. Das System ist aber nur für **manuelles** Abwickeln geeignet!

- Variable Bestückungsmöglichkeiten
- Hohe Stabilität
- Hoher Oberflächenschutz (pulverbeschichtet)
- Stationäre oder mobile Ausführung
- Deichsel an Fahrausrüstung mit Gasdruckfeder (kompensiert das Gewicht)

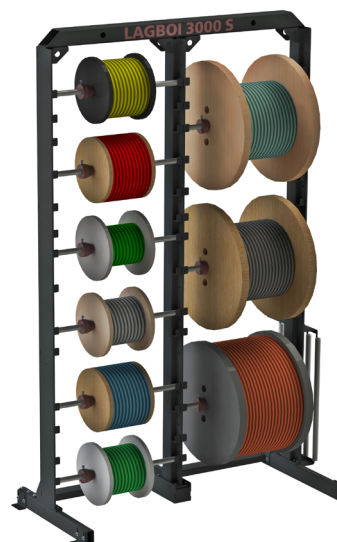


Abb. 2 LAGBOI 3000 S

LAGBOI 2200 / 3000

Trommellager- und Abwickelsystem

Grundgestelle

Technische Daten	LAGBOI 3000 S	LAGBOI 2200 S	LAGBOI 3000 M	LAGBOI 2200 M
Art.-Nr.	85100934	85100935	85100936	85100937
H x B x T	3080 x 2000 x 980 mm	2170 x 2000 x 980 mm	3110 x 2000 x 1200 mm	2200 x 2000 x 1200 mm
Belastbarkeit	max. 3000 kg	max. 3000 kg	max. 2200 kg	max. 2200 kg
Gewicht	ca. 250 kg	ca. 200 kg	ca. 280 kg	ca. 230 kg
Farbe	RAL 7005 Mausgrau	RAL 7005 Mausgrau	RAL 7005 Mausgrau	RAL 7005 Mausgrau
Fahrausrüstung mit Deichsel sowie 4 Schwerlastträgern	X	X	✓	✓

Bestückungsmöglichkeiten je nach Trommelgröße (KTG Bauweise DIN 46391)

Bestückungsmöglichkeiten je nach Trommelgröße	12 x Ø 400 mm Trommeln 2 x 6 Achsen	8 x Ø 300 mm Trommeln 2 x 4 Achsen	12 x Ø 400 mm Trommeln 2 x 6 Achsen	8 x Ø 300 mm Trommeln 2 x 4 Achsen
oder	8 x Ø 600 mm Trommeln 2 x 4 Achsen	6 x Ø 600 mm Trommeln 2 x 3 Achsen	8 x Ø 600 mm Trommeln 2 x 4 Achsen	6 x Ø 600 mm Trommeln 2 x 3 Achsen
oder	6 x Ø 800 mm Trommeln 2 x 3 Achsen	4 x Ø 900 mm Trommeln 2 x 2 Achsen	6 x Ø 800 mm Trommeln 2 x 3 Achsen	4 x Ø 900 mm Trommeln 2 x 2 Achsen
oder	4 x Ø 1000 mm Trommeln 2 x 2 Achsen		4 x Ø 1000 mm Trommeln 2 x 2 Achsen	

Trommelachse

Art.-Nr.	Bezeichnung
85008010	Trommelachse Nr. 1 Ø 34 x 840 mm inkl. Zentrierkonen mit Feststellschrauben

Empfohlenes Zubehör:

- **TROMSTOP Bestückungsplattform** zum Be- und Entladen der Trommeln in / aus dem Regal



Abb. 3 Trommelachse mit Zentrierkonen

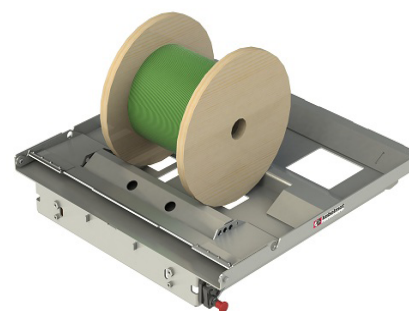


Abb. 4 TROMSTOP Bestückungsstool

Hinweis: Das Gerät LAGBOI muss entsprechend der mitgelieferten Montageanleitung vor Ort aufgebaut werden. Die Montage ist nicht im Lieferumfang enthalten.