

RINGFIX / SPULFIX

Ring- und Spulenabwickler, manuell

**Auch für Schlauch -
und Kunststoffbunde**



Abb. 1 RINGFIX TISCH mit RINGFIX 480



Abb. 2 RINGFIX MOBIL mit RINGFIX 480



Abb. 3 RINGFIX STATIONÄR mit RINGFIX 480

RINGFIX / SPULFIX

• Ring-/ Spulenabwickler

Funktionsweise:

Mit diesem manuellen Ring- und Spulenabwickler können Wickelgüter wie Kabel, Leitungen, Schläuche drallfrei abgezogen werden. Ringe oder Spulen liegen mit ihrem Eigengewicht zentral gespannt auf den Wickeltellern. Mit einer einstellbaren Bremse läuft das Wickelgut kontrolliert ab. Durch einen separat erhältlichen Aufspringschutz lassen sich auch Schläuche oder Kunststoffbunde optimal abziehen.

- Drallfreies Abziehen des Wickelmaterials
- Bremse an Grundgestell verhindert Nachlaufen des Wickelmaterials
- Einfache Bestückung und Entnahme der Ringe und Spulen
- Innendurchmesser über Kernbolzen stufenlos einstellbar und in jeder Position fixierbar
- Optional: Aufspringschutz für das Abwickeln von Schläuchen, Kunststoffrohren

Modulares System

Kombinationsmöglichkeit:

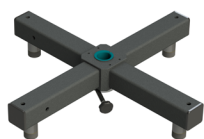


Abb. 4 RINGFIX TISCH

+



Abb. 5 RINGFIX 480

=



Abb. 6 TISCH mit RINGFIX 480

Grundgestelle inkl. Ablaufbremse

Technische Daten	RINGFIX TISCH	RINGFIX MOBIL	RINGFIX STATIONÄR
Art.-Nr.	85101513	85101514	85101515
Abwickelhöhe	160 mm	825 - 975 mm	695 - 840 mm
L x B x H	ca. 520 x 520 x 102 mm	ca. 1045 x 1045 x 920 mm	ca. 880 x 880 x 790 mm
Abwickelteller Ø	480 - 800 mm	480 - 800 mm	480 - 800 mm
Farbe	RAL 7005 Mausgrau	RAL 7005 Mausgrau	RAL 7005 Mausgrau
Gewicht	ca. 8,5 kg	ca. 32 kg	ca. 27 kg
Inkl. Lenkrollen (Set)	-	✓	-

Für Ringbunde



Abb. 5 RINGFIX TISCH mit RINGFIX 480

Für Schlauch- / und Kunststoffringbunde



Abb. 6 RINGFIX TISCH mit RINGFIX 480 und Aufspringschutz f. Schläuche / Kunststoffprofile

Ringabwickelteller

Technische Daten	RINGFIX 480	RINGFIX 650	RINGFIX 800
Art.-Nr.	85101509	85101510	85101511
Ring-Ø	max. 470 mm	max. 640 mm	max. 790 mm
Teller-Ø	480 mm	650 mm	800 mm
Höhe Kernbolzen	250 mm	250 mm	250 mm
Kernverstellbereich	140 - 320 mm	180 - 500 mm	220 - 660 mm
Traglast	max. 20 kg	max. 20 kg	max. 20 kg
Farbe	verzinkt	verzinkt	verzinkt
Gewicht	ca. 15 kg	ca. 26 kg	ca. 38 kg

Aufspringschutz

- Begrenzungsstangen und Abdeckplatte gegen das Aufspringen einzelner Wickellagen (z.B. bei Schläuchen, Kunststoffrohren)

Technische Daten	zu RINGFIX 480	zu RINGFIX 650	zu RINGFIX 800
Art.-Nr.	85101504	85101507	85101512
Abdeckplatte-Ø	max. 480 mm	max. 650 mm	max. 800 mm
inkl. 5 Begrenzungsstangen	✓	✓	✓
Höhe Begrenzungsstangen	305 mm	305 mm	305 mm
Ringhöhe	max. 230 mm	max. 230 mm	max. 230 mm
Gesamtgewicht	ca. 7,3 kg	ca. 10 kg	ca. 12,5 kg
Gewicht Abdeckplatte	ca. 3,3 kg	ca. 4,4 kg	ca. 5,4 kg
Farbe Abdeckplatte	RAL 7005 Mausgrau	RAL 7005 Mausgrau	RAL 7005 Mausgrau
Farbe Begrenzungsstangen	verzinkt	verzinkt	verzinkt

Spulenabwickelteller

Technische Daten	SPULFIX 480
Art.-Nr.	85101516
Spulen-Ø	max. 470 mm
Spulenbreite	max. 150 mm
Teller-Ø	480 mm
Achse-Ø	16 x 200 mm
Zentrierkonus für Bohrungs-Ø	25 - 80 mm
Traglast	max. 20 kg
Farbe	verzinkt
Gewicht	ca. 5,5 kg

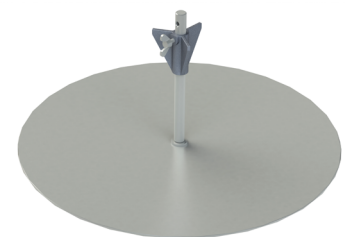


Abb. 7 SPULFIX 480

RINGFIX / SPULFIX

Ring- und Spulenabwickler, manuell

Komplettgeräte

- für das Abwickeln von kleineren Spulen oder Ringen

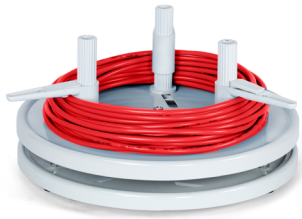


Abb. 8 RINGFIX 300

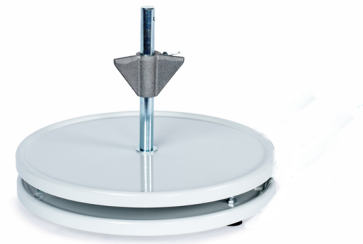


Abb. 9 SPULFIX 300

Ringabwickelgerät

Technische Daten	RINGFIX 300	RINGFIX 450
Art.-Nr.	85100004	85100005
Ring-Ø	max. 290 mm	max. 440 mm
Höhe Spannbolzen	110 mm	110 mm
Kernverstellbereich	90 - 190 mm	150 - 250 mm
Teller-Ø	300 mm	450 mm
Traglast	max. 10 kg	max. 12 kg
Farbe	RAL 7035 Lichtgrau	RAL 7035 Lichtgrau
Gewicht	ca. 2,5 kg	ca. 4,5 kg

Spulenabwickelgerät

Technische Daten	SPULFIX 300	SPULFIX 450
Art.-Nr.	85100007	85100475
Spulen-Ø	max. 290 mm	max. 440 mm
Spulenhöhe	max. 150 mm	max. 150 mm
Zentrierstück für Bohrung-Ø	25 - 80 mm	25 - 80 mm
Dorn	Ø 16 x 200 mm	Ø 16 x 200 mm
Traglast	max. 10 kg	max. 12 kg
Farbe	RAL 7035 Lichtgrau	RAL 7035 Lichtgrau
Gewicht	ca. 2,5 kg	ca. 4,5 kg