

RINGROL 800

Halbautomatische Ringwickelmaschine

Ringe wickeln leicht gemacht



Abb. 1 RINGROL 800

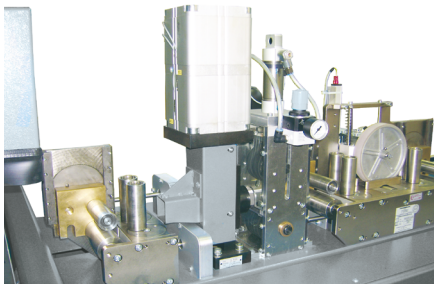


Abb. 2 Beispiel einer Verlegeeinheit

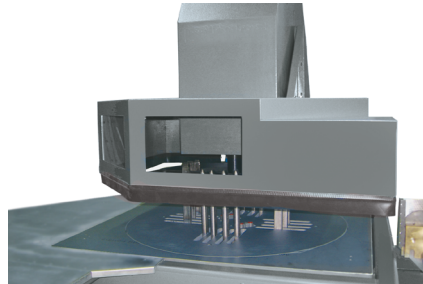


Abb. 3 Wickelteller

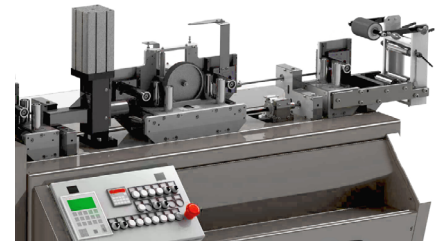


Abb. 4 Zentraleinstellung der Rollenführungen
optional auch motorische Ausführung erhältlich

RINGROL 800

- Halbautomatische Ringwickelmaschine bis Außenring-Ø 800 mm

Funktionsweise:

Mit dieser halbautomatischen Ringwickelmaschine können Wickelgüter wie Kabel, Schläuche usw. auf Ringe gewickelt, gleichzeitig auf Länge gemessen und abgeschnitten werden. Die angebaute Vorbaueinheit mit automatischem Verlegeantrieb ist für den Aufbau eines Längenmessgerätes (Zubehör), eines Materialabschneiders oder Vorschubgerätes geeignet. Die Maschine arbeitet halbautomatisch, der Anfang des Wickelmaterials wird von Hand in den Wickelkern eingeführt. Die Maschine wickelt den Ring automatisch auf und stoppt nach Erreichen der vorgewählten Länge. Der fertig gewickelte Ring wird von Hand aus dem Wickelbereich zum Tisch eines Abbindegerätes (Zubehör) geschoben und abgebunden. Das Abwickeln kann aus Kabelmat-Trommelregalen oder Ablaufgeräten erfolgen.

Technische Daten	RINGROL 800
Art.-Nr.	3853.000
Wickelteller-Ø	800 mm
Kern-Ø	300 - 550 mm stufenlos einstellbar
Wickelhöhe	50 - 200 mm stufenlos einstellbar
Wickelgut-Ø (abhängig von der Eigenschaft des Materials)	max. 30 mm
Arbeitshöhe	1075 mm (+/- 25 mm)
Traglast	max. 70 kg
Wickeldrehzahl	0 - 250 min ⁻¹ (3 kW) stufenlos regelbar
Liniengeschwindigkeit	max. 250 m /min
Elektrischer Anschluss (CEE-Anschlussstecker)	230 / 400 V - 50 Hz
L x B x H	2700 x 1700 x 2100 mm
Gewicht (ohne Zubehör)	ca. 800 kg

Grundausrüstung:

- Stahlprofilrahmen lackiert in stabiler Ausführung stationär auf dem Boden verschraubbar
- Schutzhaube wird per Tastendruck pneumatisch geöffnet und geschlossen
- Schutzhaube mit Sicherheitsschalter in der Maschine integriert
- Horizontale Wickeltischplatte mit eingebautem Wickelteller
- Wickelkern pneumatisch absenkbar
- Wickelkerndurchmesser stufenlos einstellbar
- Wickelgegenteller per Tastendruck einstellbar auf Ringbreite
- Pneumatischer Freihub des Wickelgegentellers
- Verlegeschlitten, vorbereitet zur Aufnahme von Zusatzgeräten wie Längenmessgeräte, Materialabschneider, Vorschübe und Führungen
- Automatischer Antrieb für Verlegeschlitten in Servotechnik
- Die Verlegegeschwindigkeit passt sich automatisch der Wickeldrehzahl an (Synchronisation)
- Wickelantrieb durch AC-Getriebemotor mit stufenloser Drehzahlregelung, sowie Sanftlauf Drehzahlregelung über Potentiometer im Bedienpult einstellbar
- Komfortables Kontroll- und Bedienzentrum im Arbeitsbereich mit Not- Aus-Taste, vorbereitet zur Aufnahme eines Vorwahlzählers
- Touchpanel zur Anzeige von Betriebszuständen und Störmeldungen sowie Eingabe von Betriebsparametern
- Elektroschaltschrank in Maschine eingebaut
- Elektrischer Anschluss über Klemmleiste im Schaltschrank
- Bedienseite links (in Wickelrichtung)

Empfohlene Ausrüstung:

- **Längenmessgerät MESSBOI 80 LC / LC-MID** mit optional wählbarer zentraler Einstellung der Führungsrollen
 - Fehlergrenze nach Genauigkeitsklasse III mit zusätzlichen Ein- und Auslaufrollen + / - 0,5 %
 - Konformitätsbewertung des Längenmessgerätes gemäß Modul F durch die deutsche Eichbehörde für die Dauer von 2 Jahren, gültig für alle Mitgliedsstaaten des EWR
 - Vorwahlzähler mit Abschaltkontakten des Wickelantriebes

Optional:

- **Automatische Speicherung** der Schnittdaten
- **Pneumatisch betätigte Schneideinrichtung** zum Abschneiden des Wickelgutes
- **Materialvorschub** dient als Unterstützung zum schnelleren Einlegen des Wickelmaterials in die Wickleinheit
- **INKJET-Drucker** zur Bedruckung von Texten, bzw. Ziffern auf das Wickelmaterial
- **Abbindegerät** an die Maschine anbaubar für fertig gewickelte Ringe

Weitere Zusatzeinrichtungen auf Anfrage