

# TROMPIN 800 / 1250

## Trommel- und Spulenabwickler

### Mit angebautem Speicher

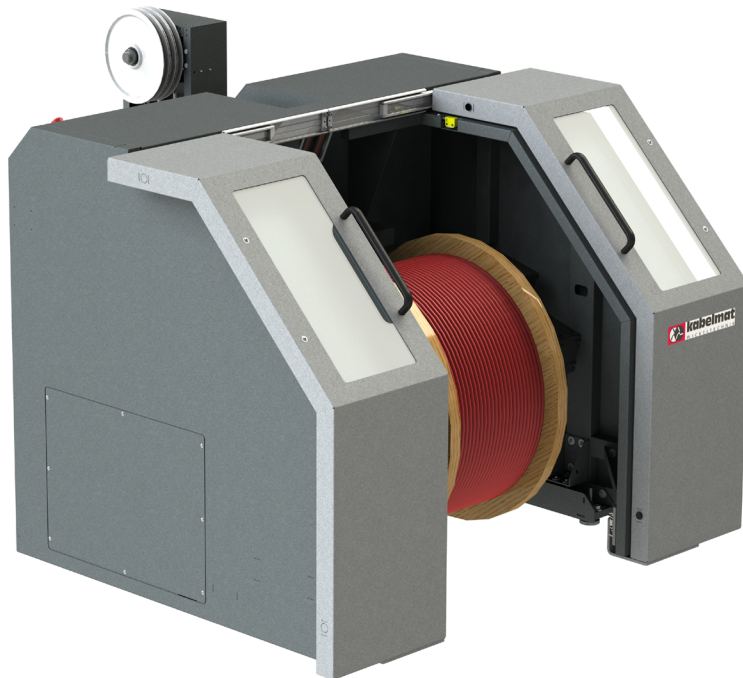


Abb. 1 TROMPIN 800 mit geöffneten Schutztüren

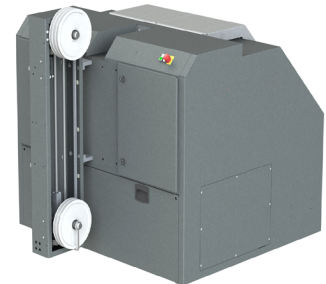


Abb. 2 TROMPIN 800 Rückansicht mit Speicher



Abb. 3 TROMPIN 800 mit geschlossenen Schutztüren

## TROMPIN 800 / 1250

### • Motorischer Trommel- / und Spulenabwickler für Kabel, Schläuche u. v. m.

Der motorische Trommel- und Spulenabwickler TROMPIN ist perfekte Ergänzung zu Abmantel- und Aufwickelmaschinen. Ein angebauter Speicher ermöglicht nahezu zugfreies Abwickeln von Kabel, Schläuche u. v. m. und dient zur Synchronisation der Antriebe der Maschinenlinie (bestehend aus Abmantelgerät, Auf- und Abwickler).

### Funktionsweise:

Die abzuwickelnde Trommel wird von Hand an die Aufnahme Stelle gerollt. Die Trommelaufnahme erfolgt zeitsparend und sicher über Pinolenarme. Per Knopfdruck werden die zuvor geöffneten Pinolenarme zunächst zusammengefahren und anschließend auf die entsprechende Übernahmehöhe gebracht. Nach dem Einspannen der Trommel durch die Pinolen werden diese in Abtrommelposition hochgefahren. Beim Betrieb in Linie wird der Abwickler automatisch gesteuert. Voraussetzung hierfür sind die geschlossenen Schutztüren.

Technische Daten	TROMPIN 800	TROMPIN 1250
Art.-Nr.	2035.000	2037.000
Trommel-Ø	400 - 800 mm	400 - 1250 mm
Trommelgewicht	max. 400 kg	max. 600 kg
Wickelgut-Ø	ca. 1 - 16 mm	ca. 1 - 16 mm
Spitzenweite zwischen Konen	max. 660 mm	max. 1050 mm
Geschwindigkeit ab Kern-Ø 200 mm*	180 m / min	180 m / min
Speicherrad-Ø	240 mm	240 mm
L x B x H	ca. 1750 x 1500 x 1500 mm	ca. 2200 x 2200 x 1700 mm
Gewicht	ca. 750 kg	ca. 1250 kg

Speicherradbestückung und Zugkraft je nach Kundenspezifikation.  
\*Bei einem Kern-Ø < 200 mm verringert sich die mögliche Geschwindigkeit