

TROMTRAK 1600

Achsabwickler für Trommeln

Perfekte Ergänzung zu
Verarbeitungsmaschinen

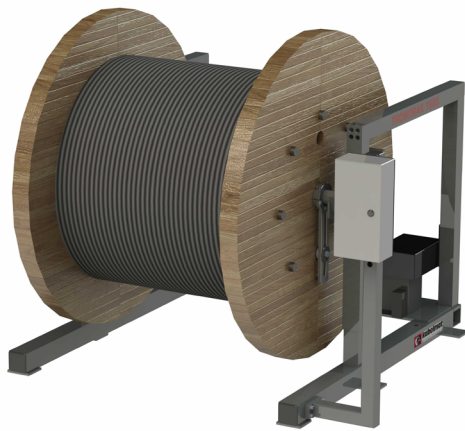


Abb. 1 TROMTRAK 1600 elektrohydraulisches Abwickelgerät

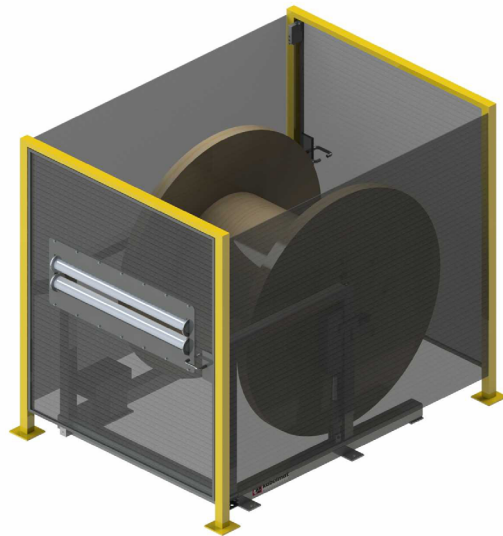


Abb. 2 TROMTRAK 1600 mit Sicherheitschutzzaun mit Flügeltür als Zugang zur Trommelbeladung mit Sicherheitsabschaltung und Auslaufrollenkäfig zur Führung des Wickelgutes.

TROMTRAK 1600

- **Elektrohydraulischer Trommelabwickler für Trommeln bis max. 3000 kg**

Funktionsweise:

TROMTRAK Trommelabwickler können sowohl als Einzelabwickler als auch in kompletten Verarbeitungslinien eingesetzt werden.

Sollte der Abwickler TROMTRAK 1600 in Verbindung mit einem motorisch angetriebenen Aufwickler betrieben werden, wird ein Sicherheitschutzzaun (Abb. 2 oder Abb. 3) unbedingt benötigt.

Grundausrüstung:

- Stationärer Stahlprofilrahmen
- Elektrohydraulische Pumpe mit Handauslösung
- Zwei Achsen für die Aufnahme von Trommeln
- Zwei Konen zur Fixierung der Trommeln auf der Achse
- Elektrischer Anschluss über CEE-Stecker

Zubehör für maschinelles Abwickeln:

- **Sicherheitschutzzaun für TROMTRAK 1600 mit Flügeltüren** als Zugang zur Trommelbestückung mit Sicherheitsabschaltung. Auslaufrollenkäfig zur Führung des Wickelgutes.
- **Sicherheitschutzzaun für TROMTRAK 1600 mit Flügel- und Schiebetüren** als Zugang zur Trommelbestückung und zur Kabelbestückung zwischen Ab- und Aufwickler mit Sicherheitsabschaltung

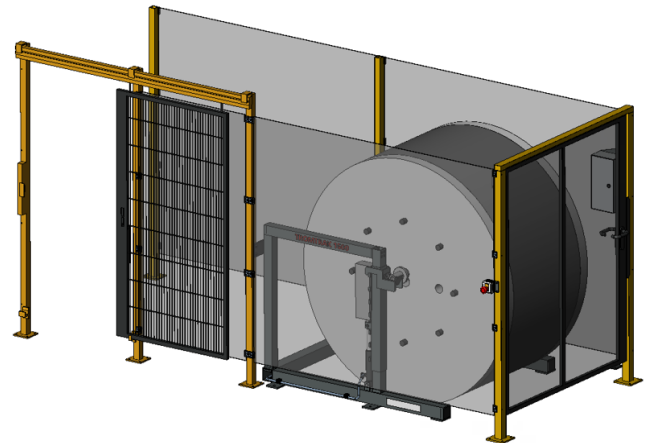


Abb. 3 TROMTRAK 1600 Sicherheitschutzzaun mit Flügel- und Schiebetüren als Zugang zur Trommelbestückung und zur Kabelbestückung zwischen Ab- und Aufwickler mit Sicherheitsabschaltung

Technische Daten	TROMTRAK 1600
Art.-Nr.	1189.000
Trommel-Ø	500 - 1600 mm
Trommelbreite	max. 1120 mm
Trommelgewicht	max. 3000 kg
L x B x H	ca. 1600 x 1785 x 1200 mm
Gewicht	ca. 400 kg
Trommelachse Nr. 1	Ø 34 x 1340 mm
Trommelachse Nr. 2	Ø 60 x 1340 mm
Elektrischer Anschluss über CEE Stecker	230 / 400 V - 50 Hz