

UMROL 1000 AUF

Pinolenaufwickler für Ringe und Trommeln

Große Trommeln per Knopfdruck aufwickeln

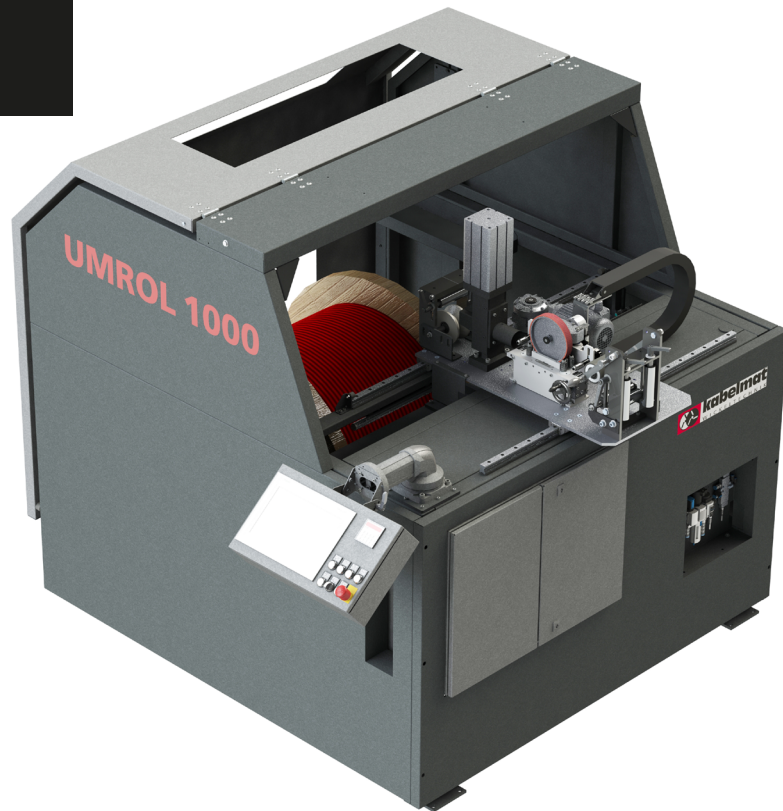


Abb. 1 UMROL 1000 AUF mit Schutzhaube

UMROL 1000 AUF

- Pinolenaufwickler für Ringe und Trommeln

Funktionsweise:

Mit diesem motorisch angetriebenen Pinolenwickler können Wickelgüter wie Kabel, Schläuche, Stahlseile usw. auf Ringe oder Leertrommeln gewickelt werden, mit entsprechendem Zubehör gleichzeitig auf Länge gemessen und abgeschnitten werden.

Die aufzuwickelnde Leertrommel wird an die Aufnahmestelle gerollt. Per Knopfdruck werden die zuvor geöffneten Pinolenarme zunächst zusammengefahren und anschließend auf die entsprechende Übernahmehöhe gebracht. Nach der Klemmung der Trommel durch die Pinolen werden diese hochgefahren in die Auftrommelposition. Am Bedienpult kann nun die Trommel vorwärts oder rückwärts im Handbetrieb gedreht werden. Vor dem Wickeln im Automatikbetrieb wird die Schnittlänge an der Tastatur des Kabelmat-Vorwahlzählers LC MID eingestellt. Beim automatischen Wickelbetrieb wird die vorgewählte Länge aufgewickelt. Der Antrieb fährt entsprechend der Potentiometereinstellung am Bedienpult die Länge ab und stoppt nach Erreichen der Länge von selbst, Sanft-Start und Sanft-Stopp des Antriebes entsprechend der eingestellten Rampen. Zusätzliche Schleichgangfunktion im Vorwahlzähler wird einmalig eingestellt. Nachdem das Wickelgut abgeschnitten und das Ende fixiert ist, wird die Trommel wieder per Knopfdruck abgesenkt, aus der Maschine gerollt und abtransportiert.

Technische Daten	UMROL 1000 AUF
Art.-Nr.	2025.000
Trommel-Ø	400 - 1000 mm (DIN 46391)
Trommelbreite	120 - 710 mm
Trommelgewicht	max. 600 kg
Wickelantriebe wählbar (Sonderdrehzahlen auf Anfrage)	75 min ⁻¹ (2,2 kW) oder 130 min ⁻¹ (4,0 kW)
Einlaufhöhe des Wickelgutes	ca. 1230 mm
Verlegeweg	ca. 700 mm
Durchlaufrichtung	von rechts nach links
L x B x H	ca. 2135 x 1770 x 2245 mm
Gewicht	ca. 1100 kg

Max. Wickelgut-Ø abhängig von den Eigenschaften des Wickelmaterials.

UMROL 1000 AUF

Pinolenaufwickler für Ringe und Trommeln

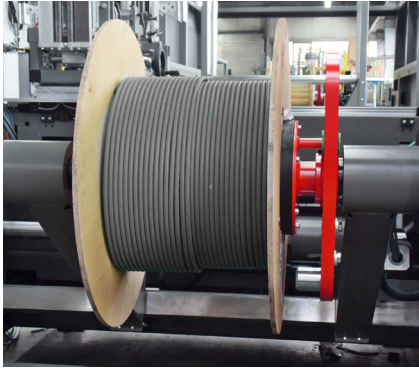


Abb. 2 Reibschlüssige Mitnahme

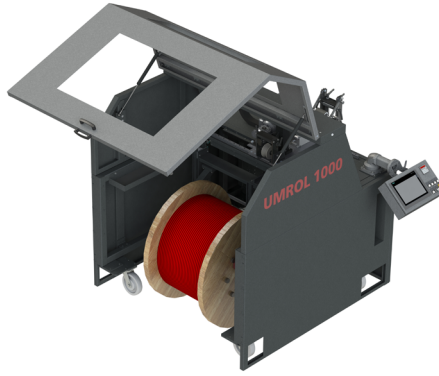


Abb. 3 UMROL 1000 AUF mobil mit Haube geöffnet

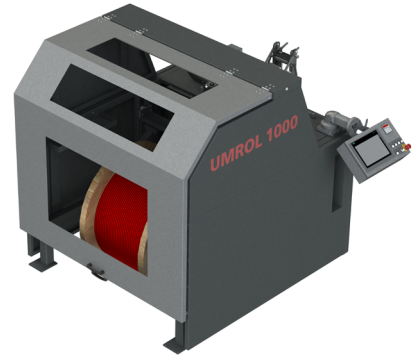


Abb. 4 UMROL 1000 AUF stationär mit Haube geschlossen

Grundausrüstung:

- Stahlprofilrahmen mit zwei bremsbaren Lenkrollen und zwei Bockrollen oder stationär auf dem Boden verschraubbar
- Griffe zum Verschieben
- Manuell bedienbarer Verlegeschlitten, vorbereitet zur Aufnahme von Zusatzgeräten wie Längenmessgeräten, Materialabschneidern sowie einer automatischen Verlegeeinrichtung
- Sehr einfache und bequeme Wickelgutträgeraufnahme mit elektromotorisch betätigten Pinolenarmen
- Die Funktionen Heben / Senken sowie Spannen/Öffnen der Pinolen per Tastendruck
- Verschiedene Konen für Trommelkernbohrung sind aufsteckbar
- Aufnahmevorrichtung für Wickelköpfe (Schnellwechselsystem)
- Bedienpult mit Not-Aus Taste ist ergonomisch im Grundrahmen integriert
- Zusatzbedienpult zur Positionierung der Pinolenarme und Trommelmitnahme sowie Not-Aus Funktion
- Wickelantrieb durch Getriebemotor mit stufenloser Drehzahlregelung sowie Sanftanlauf
- Rechts-Links-Lauf des Wickelantriebes im Tippbereich
- Schutztüre für UMROL (als Klapptor oder Haube erhältlich, für CE erforderlich)

Empfohlene Ausrüstung:

- **Rollenkäfige** vor und nach dem Längenmessgerät mit verstellbaren kugelgelagerten Rollen aus Edelstahl diese sind für die Eichung der Messgeräte erforderlich
- **Längenmessgerät MESSBOI 40 LC / LC-MID oder MESSBOI 80 LC / LC-MID**
 - Fehlergrenze nach Genauigkeitsklasse III mit zusätzlichen Ein- und Auslaufrollen + / - 0,5 %
 - Konformitätsbewertung des Längenmessgerätes gemäß Modul F durch die deutsche Eichbehörde für die Dauer von 2 Jahren, gültig für alle Mitgliedsstaaten des EWR
 - Konformitätsbewertet bis Liniengeschwindigkeit 250 m / min
 - Vorwahlzähler mit Abschaltkontakten des Wickelantriebes
 - Durchmessererkennung
- **Manuell, pneumatisch oder hydraulisch betätigte Schneideinrichtung** zum Abschneiden des Wickelgutes.
- **Automatische Verlegung**, bestehend aus Getriebemotor mit Drehzahlregler. Verlegung kann im Einrichtbetrieb über Joystick in alle Positionen gefahren werden. Dies ist wichtig für die Startposition des Wickelantriebes. Die Richtungsumschaltpunkte können über Referenz Tasten im Stillstand, aber auch während dem Wickelbetrieb abgespeichert werden. Die Verlege steigung ist stufenlos über ein Drehpotentiometer auch während dem Wickelbetrieb einstellbar. Die Verlege geschwindigkeit passt sich automatisch der Wickeldrehzahl an (Synchronisation). Der komplette Verlegeantrieb ist ausklinkbar für die Verlegung von Hand.
- **Wickelkopf inkl. Adapter** zum Wickeln von Ringen. Steckbar in die Wickelaufnahme. Stufenlos und zentral verstellbarer Wickelkerndurchmesser. Mit vier Abbinde schlitzen und vier Wickelkernsegmenten. Verschiedene Modelle zur Auswahl.
- **Reibschlüssige Trommelmitnahme** mit Hülse zum einfachen Einspannen der Trommel ohne Mitnehmerbolzen. Bestehend aus zwei Mitnahmen für beide Pinolenarme. Zylindrische Trommelaufnahme.

Weitere Zusatzeinrichtungen auf Anfrage