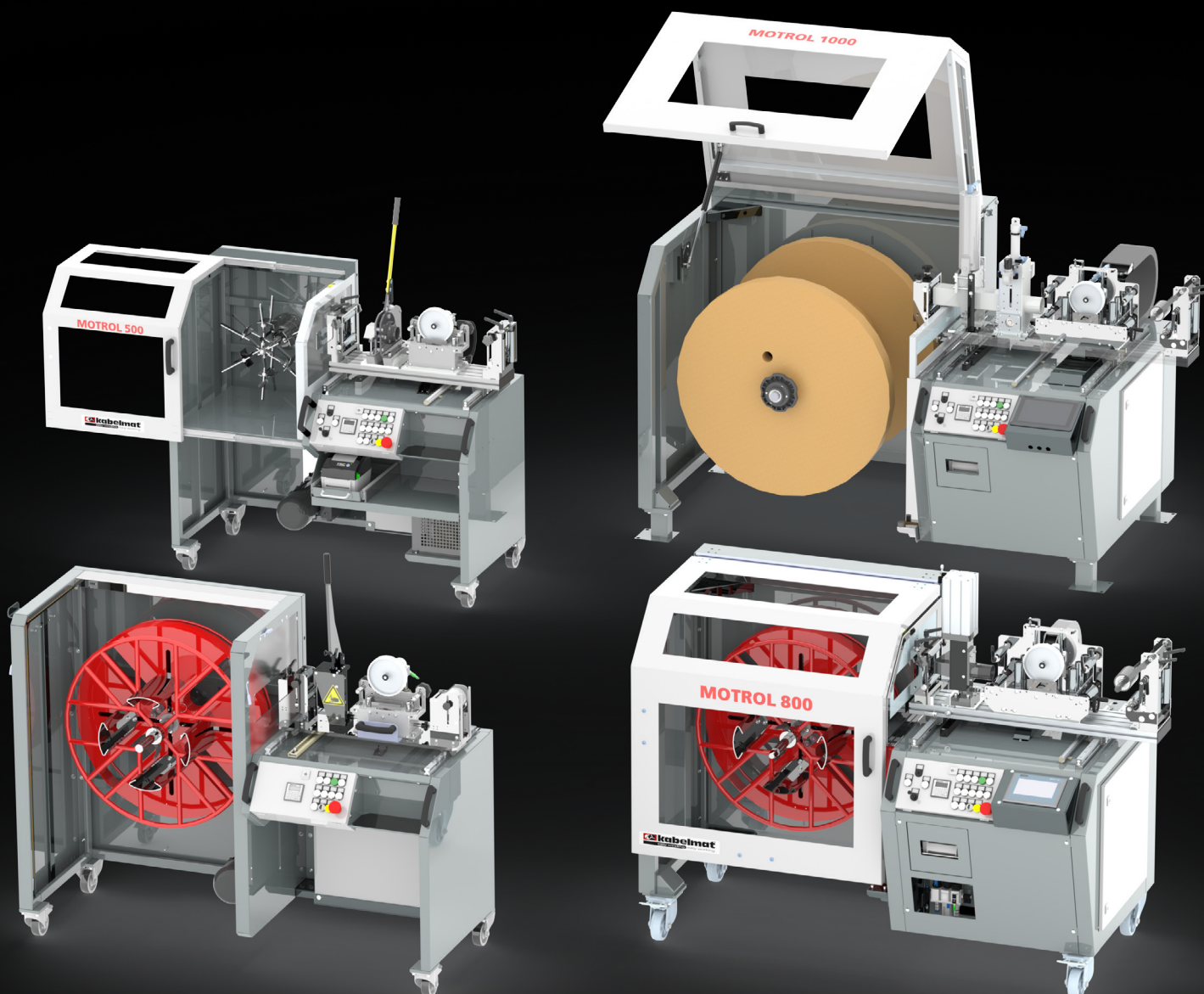


# AUFWICKELMASCHINE

Kabelmat® MOTROL Serie



# Aufwickelmaschine

Kabelmat® Winding Solution

## MOTROL Serie



Längenmessung



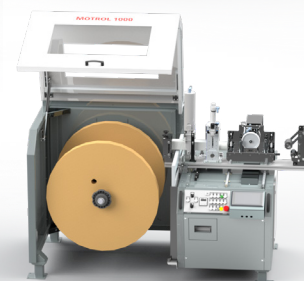
Schneiden



Aufwickeln

## Maximale Effizienz im Wickelprozess mit der Kabelmat MOTROL Serie

Automatisches Aufwickeln, Messen und Schneiden von Wickelmaterialien wie z. B. Kabel, Rohre, Schläuche, Stahlseile, Kunststoffprofile mit unseren motorbetriebenen Trommel- / Spulen- und Ringwicklern der MOTROL Serie. Mit ihrer kompakten Größe sind sie ideal einsetzbar sowohl stationär an einem festen Arbeitsplatz oder mobil vor einem Trommelregal.



### Technische Daten

Technische Daten	MOTROL 500	MOTROL 800 EASY	MOTROL 800	MOTROL 1000
Wickelgut-Ø	2 - 30 mm	2 - 30 mm	2 - 60 mm	2 - 60 mm
Wickelkopf-/ Spulen-/ Trommel-Ø	max. 500 mm	max. 800 mm	max. 800 mm	max. 1000 mm
Spulen-/ Trommelbreite	max. 310 mm	max. 340 mm	max. 450 mm	max. 740 mm
Wickeldrehzahl	max. 140 min <sup>1</sup>	max. 70 min <sup>1</sup>	max. 95 min <sup>1</sup>	max. 75 min <sup>1</sup>
Traglast	max. 100 kg	max. 100 kg	max. 100 kg	max. 350 kg
Gewicht Maschine	ca. 290 kg	ca. 300 kg	ca. 500 kg	ca. 700 kg
L x B x H Maschine	ca. 1,5 x 0,9 x 1,4 m	ca. 1,8 x 0,8 x 1,4 m	ca. 2,0 x 1,0 x 1,4 m	ca. 2,2 x 1,4 x 1,5 m

# Aufwickelmaschine

Upgrade your winding experience

Unsere MOTROL Serie optimiert den Arbeitsablauf, indem sie das Aufwickeln, Messen und Schneiden in einem materialschonenden Prozess vereint. Zusätzliche Geräte oder manuelle Schritte sind nicht mehr erforderlich. Die Automatisierung dieser drei wesentlichen Prozesse gewährleistet eine durchgehend hohe Produktqualität und reduziert gleichzeitig Ausschuss und Nacharbeiten. Die Nutzung unserer MOTROL Maschinen erfordert lediglich eine Person, was zu einer Verringerung des Personalbedarfs sowie des Koordinations- und Kommunikationsaufwands führt.

## Unser Bestseller

### MOTROL 800 EASY

Die MOTROL 800 EASY ist Ihr smarter Einstieg in die Wickeltechnik. Dank attraktiver Preisgestaltung und kurzer Lieferzeiten erhalten Sie schnell und kostengünstig eine effiziente Maschine. Basierend auf umfangreichen Erprobungen und einer festen Positionierung im Markt können wir sagen, dass sie als bewährter Bestseller für hohe Zuverlässigkeit und Langlebigkeit steht.

## Vielseitig konfigurierbar

### MOTROL 500, 800 und 1000

Insbesondere die Modelle MOTROL 500, 800 und 1000 bieten flexible Konfigurationsmöglichkeiten. Ob es um die Ringbund- oder Trommelgröße, den Durchmesser des Wickelguts oder die Schnittkraft geht, wir können den Maschinentyp entsprechend Ihren spezifischen Anforderungen anpassen.

## Längenmessung

### Europäischen Messgeräte-richtlinie 2014/32/EU

Jedes Modell unserer MOTROL Serie ist mit einem Längenmessgerät ausgestattet, welches in enger Zusammenarbeit mit unseren Kunden entwickelt wurde. Wir erfüllen die strengen Vorgaben der europäischen Gesetzgebung, wodurch wir Ihnen höchste und gleichbleibende Präzision und eine rechtliche Sicherheit garantieren. Die Überwachung der Wickellängen und die Speicherung der Messdaten ermöglicht es, die Kundenanforderungen zu erfüllen, zu überwachen und bei Bedarf nachzuweisen. Somit werden potenzielle Kundenreklamationen minimiert und ein hochgenaues Ablängen ist gesichert.

## Sichere Arbeitsumgebung

### CE-Konformität und Ergonomie

Nicht nur durch ihre Funktionalität zeichnet sich unsere MOTROL Serie aus. Alle unsere Maschinen entsprechen den CE-Konformitätsanforderungen gemäß der Maschinenrichtlinie 2006/42/EG. Dadurch ist eine sichere Arbeitsumgebung gewährleistet. Hinzu kommt, dass die ergonomische Bauweise dazu beiträgt, körperliche Belastungen zu verringern. Eine sichere und ergonomische Arbeitsumgebung führt letztendlich zu geringeren Ausfallzeiten und einer insgesamt höheren Arbeitszufriedenheit.



Alle unsere Maschinen werden in Deutschland hergestellt, was für hohe Qualität, zuverlässige Leistung und einen umfassenden Kundensupport steht. Sie können auf einen erstklassigen Service vertrauen, der eine schnelle Reaktion im Falle von Problemen oder Fragen gewährleistet und damit Ihre Stillstandzeiten gering hält.

# Aufwickelmaschine

Kabelmat® Winding Solution

## MOTROL Serie



Längenmessung



Schneiden



Aufwickeln

## Gegenüberstellung der MOTROL Maschinentypen

In dieser Übersicht werden die verschiedenen Konfigurationsmöglichkeiten der MOTROL Serie verglichen, um die wesentlichen Unterschiede und spezifischen Merkmale jeder Maschine hervorzuheben. Dieser Vergleich ermöglicht es Ihnen, das geeignete Modell für Ihre individuellen Wickelanforderungen und Produktionsbedürfnisse auszuwählen.

Konfigurationsmöglichkeiten	MOTROL 500	MOTROL 800 EASY	MOTROL 800	MOTROL 1000
Maximale Traglast	100 kg	100 kg	100 kg	350 kg
Maximale Spulen- bzw. Trommelbreite	310 mm	340 mm	450 mm	740 mm
Maximaler Wickelkopf- / Spulen- / Trommel-Ø	500 mm	800 mm	800 mm	1.000 mm
Ringwickelkopf und Wickelachse*				
Wickelkopf mit stufenloser Verstellung des Ringinnen-Ø				
RAPID 480 SL für Ringaußen-Ø max. 480 mm	●	●	●	●
RAPID 800 SL für Ringaußen-Ø max. 800 mm		●	●	●
RAPID 1000 SL für Ringaußen-Ø max. 1.000 mm				●
Wickelkopf mit Verstellung des Ringinnen-Ø in Stufen				
RAPID 480 ST für Ringaußen-Ø max. 480 mm	●	●	●	●
RAPID 670 ST für Ringaußen-Ø max. 670 mm		●	●	●
RAPID 850 ST für Ringaußen-Ø max. 850 mm		●	●	●
RAPID 1000 ST für Ringaußen-Ø max. 1.000 mm				●
Wickelkopf klappbar mit festem Ringinnen-Ø				
RAPID 400 SP für Ringaußen-Ø max. 400 mm	●	●	●	●
RAPID 450 SP für Ringaußen-Ø max. 450 mm	●	●	●	●
RAPID 600 SP für Ringaußen-Ø max. 600 mm		●	●	●
Wickelachse zur Aufnahme von Spulen / Trommeln				
Wickelachse Ø 20 mm für Bohrung 22 - 50 mm	●	●	●	
Wickelachse Ø 30 mm für Bohrung 36 - 80 mm	●	●	●	●
Wickelachse Ø 55 / 79 mm für Bohrung 56 - 107 mm				●

Eine mit \* markierte Option ist zwingend notwendig

# Aufwickelmaschine

Konfigurationsmöglichkeiten	MOTROL 500	MOTROL 800 EASY	MOTROL 800	MOTROL 1000
<b>Schutzkonzept*</b>				
Lichtschanke	●	●	●	●
Klapptür		●	●	●
Schiebetür	●		●	●
<b>Schneideinheit*</b>				
<b>Manuelle Schneideinheit</b>				
MATIS 40 M Hebelschere für Materialdurchlass max. 40 mm	●	●	●	●
MATIS 40 R Ratschenschere für Materialdurchlass max. 40 mm	●	●	●	●
<b>Pneumatische Schneideinheit</b>				
MATIS 40 P für Materialdurchlass max. 40 mm	●		●	●
<b>Hydraulische Schneideinheit</b>				
MATIS 40 H für Materialdurchlass max. 54 mm			●	●
MATIS 75 H für Materialdurchlass max. 74 mm			●	●
<b>Längenmessgerät*</b>				
MESSBOI 40 LC / LC-MID für Wickelgut-Ø 2 - 40 mm	●	●	●	●
MESSBOI 40 B LC / LC-MID	●		●	●
Bandlängenmessgerät für Wickelgut-Ø 1 - 40 mm			●	●
MESSBOI 80 LC / LC-MID für Wickelgut-Ø 2 - 80 mm			●	●
<b>Konformitätsbewertung (ehem. Eichung)</b>				
Konformitätsbewertung	●	●	●	●
Etikettendrucker	●	●	●	●
<b>Bedienkonzept*</b>				
Basis-Bedienpult	●	●	●	●
Touchpanel	●		●	●
Industrie-Computer zur Datenanbindung an ERP-System	●		●	●
<b>Verlegung*</b>				
Manuelle Verlegung	●	●	●	●
Automatische Verlegung	●		●	●
<b>Mobilität*</b>				
Mobil mit Rollen	●	●	●	●
Stationär mit Standfüßen	●		●	●
<b>Weitere Konfigurationsmöglichkeiten</b>				
Einlaufrolle für Abzug aus Trommelregal	●	●	●	●
Be- und Entladehilfe		●	●	●
Rollenvorschub	●		●	●
Rücklaufsperr	●		●	●

Eine mit \* markierte Option ist zwingend notwendig

## MOTROL 500



Längenmessung



Schneiden



Aufwickeln

## Kompakte Größe, große Leistung

### Wichtigste Daten im Überblick

Die MOTROL 500 eignet sich für flexible Kabel und Leitungen mit den handelsüblichen thermoplastischen Mantelmaterialien sowie Wickelgüter wie Rohre, Schläuche, Stahlseile, Kunststoffprofile usw.

Wickelgut-Ø	2 - 30	mm
Wickelkopf-/ Spulen-/ Trommel-Ø	max. 500	mm
Spulen-/ Trommelbreite	max. 310	mm
Verlegebreite	max. 270	mm
Traglast	max. 100	kg

### Vorteile

- Flexibel an Ihre Anforderungen anpassbar
- Kein Verschnitt durch hochgenaues Ablängen
- Platzsparend durch kompakte Größe
- Kosteneinsparungen durch Ein-Personen-Bedienung
- Einsatz in Linie oder als mobile Einzelmaschine
- Ideal nutzbar in Kombination mit dem Trommellager- und Abwickelsystem [LAGROL](#)

### Technische Daten

#### Allgemeine Leistungsdaten

Wickelgut-Ø mit Konformitätsbewertung	2 - 30 mm
Dickenbereich Flachkabel mit Konformitätsbewertung	2 - 15 mm
Breitenbereich Flachkabel mit Konformitätsbewertung	10 - 40 mm
Durchlaufrichtung	von rechts nach links

#### Elektrische Umgebung

Wickeldrehzahl	max. 140 min <sup>1</sup>
Drehmoment	max. 50 Nm
Elektrischer Anschluss	230 o. 400 V
Netz   über Anschlussleitung mit Schutzkontaktstecker (Länge 3 m)	1 o. 3 ~ / N / PE
Motorleistung	0,75 kW
Steuerspannung	24 VDC

#### Betriebsumgebung

Temperaturbereich   Nur für den Innenbereich geeignet	+5 - +40 °C
---	-------------

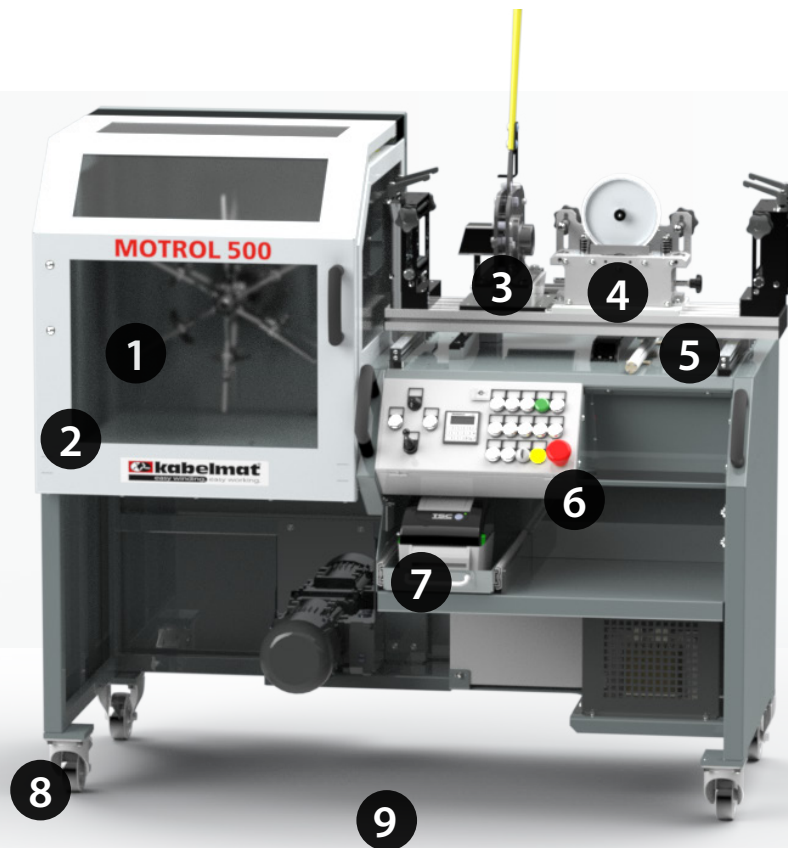
#### Farbumgebung

Maschine	RAL 7005 Mausgrau
Schaltschrank/Bedienpult	RAL 7035 Lichtgrau
Drehende Teile	RAL 3020 Verkehrsrot

#### Maße & Gewicht

L x B x H	ca. 1,5 x 0,9 x 1,4 m
Gewicht der Maschine	ca. 290 kg

# Aufwickelmaschine



## Maschinenspezifikationen

Die Grundmaschine besteht aus einer robusten, verwindungsarmen Schweißkonstruktion. Der Wickelantrieb erfolgt über einen AC-Getriebemotor und Kette mit stufenlos einstellbarer Drehzahlregelung und Sanftanlauf / -stopp. Der Wickler ist vielseitig für Ringwickelköpfe und Wickelachsen vorbereitet. Die Maschine entspricht der CE-Konformitätserklärung nach Maschinenrichtlinie 2006/42/EG.

- |  |  |
|--|--|
| <b>1</b> Ringwickelkopf / Wickelachse<br>Zum Aufwickeln von Ringbunden oder Spulen und Trommeln  | <b>6</b> Bedienkonzept<br>Ergonomisches Basis-Bedienpult, Touchpanel oder Industrie-Computer   |
| <b>2</b> Wickelschutz<br>Schiebetüre oder Lichtschranke  | <b>7</b> Konformitätsbewertung<br>Protokollierung, Nachvollziehbarkeit und Rückverfolgbarkeit der Schnittdaten. Gesetzlich verpflichtend gemäß der Europäischen Messgeräte-richtlinie 2014/32/EU für den EWR |
| <b>3</b> Schneideinheit<br>Manuell oder pneumatisch betätigte Schneideinheit zum einfachen Abschneiden des Wickelgutes                     | <b>8</b> Mobilität<br>Mobil mit lenkbaren Rollen oder stationär mit Standfüßen   |
| <b>4</b> Längenmessgerät<br>MESSBOI 40 LC-MID oder 40 B LC-MID mit Ein- und Auslaufrollenkäfig und Vorwahlzähler zur exakten Längenmessung | <b>9</b> Weitere Konfigurationsmöglichkeiten<br>Einlaufrolle für Abzug aus Trommelregal, Rücklaufsperr, Rollenvorschub   |
| <b>5</b> Verlegung<br>Manueller oder automatischer Verlegeschlitten für ein homogenes Verlegebild  |  |

## MOTROL 800 EASY



Längenmessung



Schneiden



Aufwickeln

## Das smarte Einstiegsmodell

### Wichtigste Daten im Überblick

Die MOTROL 800 EASY eignet sich für flexible Kabel und Leitungen mit den handelsüblichen thermoplastischen Mantelmaterialien sowie Wickelgüter wie Rohre, Schläuche, Stahlseile, Kunststoffprofile usw.

Wickelgut-Ø	2 - 30	mm
Wickelkopf-/ Spulen-/ Trommel-Ø	max. 800	mm
Spulen-/ Trommelbreite	max. 340	mm
Verlegebreite	max. 300	mm
Traglast	max. 100	kg

### Vorteile

- Bewährter Bestseller
- Kurze Lieferzeiten und attraktive Preisgestaltung
- Kein Verschnitt durch hochgenaues Ablängen
- Kosteneinsparungen durch Ein-Personen-Bedienung
- Einsatz in Linie oder als mobile Einzelmaschine
- Ideal nutzbar in Kombination mit dem Trommellager- und Abwickelsystem [LAGROL](#)

### Technische Daten

<b>Allgemeine Leistungsdaten</b>	
Wickelgut-Ø mit Konformitätsbewertung	2 - 30 mm
Dickenbereich Flachkabel mit Konformitätsbewertung	2 - 15 mm
Breitenbereich Flachkabel mit Konformitätsbewertung	10 - 40 mm
Durchlaufrichtung	von rechts nach links
<b>Elektrische Umgebung</b>	
Wickeldrehzahl	max. 70 min <sup>1</sup>
Drehmoment	max. 100 Nm
Elektrischer Anschluss	230 V
Netz   über Anschlussleitung mit Schutzkontaktstecker (Länge 3 m)	1 ~ / N / PE
Motorleistung	0,75 kW
Steuerspannung	24 VDC
<b>Betriebsumgebung</b>	
Temperaturbereich   Nur für den Innenbereich geeignet	+5 - +40 °C
<b>Farbumgebung</b>	
Maschine	RAL 7005 Mausgrau
Schaltschrank/Bedienpult	RAL 7035 Lichtgrau
Drehende Teile	RAL 3020 Verkehrsrot
<b>Maße &amp; Gewicht</b>	
L x B x H	ca. 1,8 x 0,8 x 1,4 m
Gewicht der Maschine	ca. 300 kg



# Aufwickelmaschine



## Maschinenspezifikationen

Die Grundmaschine besteht aus einer robusten, verwindungsarmen Schweißkonstruktion. Der Wickelantrieb erfolgt über einen AC-Getriebemotor und Kette mit stufenlos einstellbarer Drehzahlregelung und Sanftanlauf / -stopp. Der Wickler ist vielseitig für Ringwickelköpfe und Wickelachsen vorbereitet. Die Maschine entspricht der CE-Konformitätserklärung nach Maschinenrichtlinie 2006/42/EG.

- |   |  |
|---|--|
| <b>1</b> Ringwickelkopf / Wickelachse<br>Zum Aufwickeln von Ringbunden oder Spulen und Trommeln                           | <b>6</b> Bedienkonzept<br>Ergonomisches Basis-Bedienpult   |
| <b>2</b> Wickelschutz<br>Klapptür oder Lichtschranke  | <b>7</b> Konformitätsbewertung<br>Protokollierung, Nachvollziehbarkeit und Rückverfolgbarkeit der Schnittdaten. Gesetzlich verpflichtend gemäß der Europäischen Messgeräte-richtlinie 2014/32/EU für den EWR |
| <b>3</b> Schneideinheit<br>Manuell betätigte Schneideinheit zum einfachen Abschneiden des Wickelgutes                     | <b>8</b> Mobilität<br>Mobil mit lenkbaren Rollen   |
| <b>4</b> Längenmessgerät<br>MESSBOI 40 LC-MID mit Ein- und Auslaufrollenkäfig und Vorwählzähler zur exakten Längenmessung | <b>9</b> Weitere Konfigurationsmöglichkeiten<br>Einlaufrolle für Abzug aus Trommelregal, Be- und Entladehilfe für Trommeln   |
| <b>5</b> Verlegung<br>Manueller Verlegeschlitten für ein homogenes Verlegebild  |  |

## MOTROL 800



Längenmessung



Schneiden



Aufwickeln

## Effektive Lösung für anspruchsvolle Wickelaufgaben

### Wichtigste Daten im Überblick

Die MOTROL 800 eignet sich für flexible Kabel und Leitungen mit den handelsüblichen thermoplastischen Mantelmaterialien sowie Wickelgüter wie Rohre, Schläuche, Stahlseile, Kunststoffprofile usw.

Wickelgut-Ø	2 - 60	mm
Wickelkopf-/ Spulen-/ Trommel-Ø	max. 800	mm
Spulen-/ Trommelbreite	max. 450	mm
Verlegebreite	max. 400	mm
Traglast	max. 100	kg

### Vorteile

- Vielseitigkeit konfigurierbar
- Kein Verschnitt durch hochgenaues Ablängen
- Ideal für anspruchsvolle Wickelaufgaben
- Kosteneinsparungen durch Ein-Personen-Bedienung
- Einsatz in Linie oder als mobile Einzelmaschine
- Ideal nutzbar in Kombination mit dem Trommellager- und Abwickelsystem [LAGROL](#)

### Technische Daten

#### Allgemeine Leistungsdaten

Wickelgut-Ø mit Konformitätsbewertung	2 - 60 mm
Dickenbereich Flachkabel mit Konformitätsbewertung	2 - 20 mm
Breitenbereich Flachkabel mit Konformitätsbewertung	10 - 60 mm
Durchlaufrichtung	von rechts nach links

#### Elektrische Umgebung

Wickeldrehzahl	95 min <sup>1</sup>
Drehmoment	max. 190 Nm
Elektrischer Anschluss	400 V
Netz   über Anschlussleitung mit Schutzkontaktstecker (Länge 3 m)	3 ~ / N / PE
Motorleistung	1,5 kW
Steuerspannung	24 VDC

#### Betriebsumgebung

Temperaturbereich   Nur für den Innenbereich geeignet	+5 - +40 °C
---	-------------

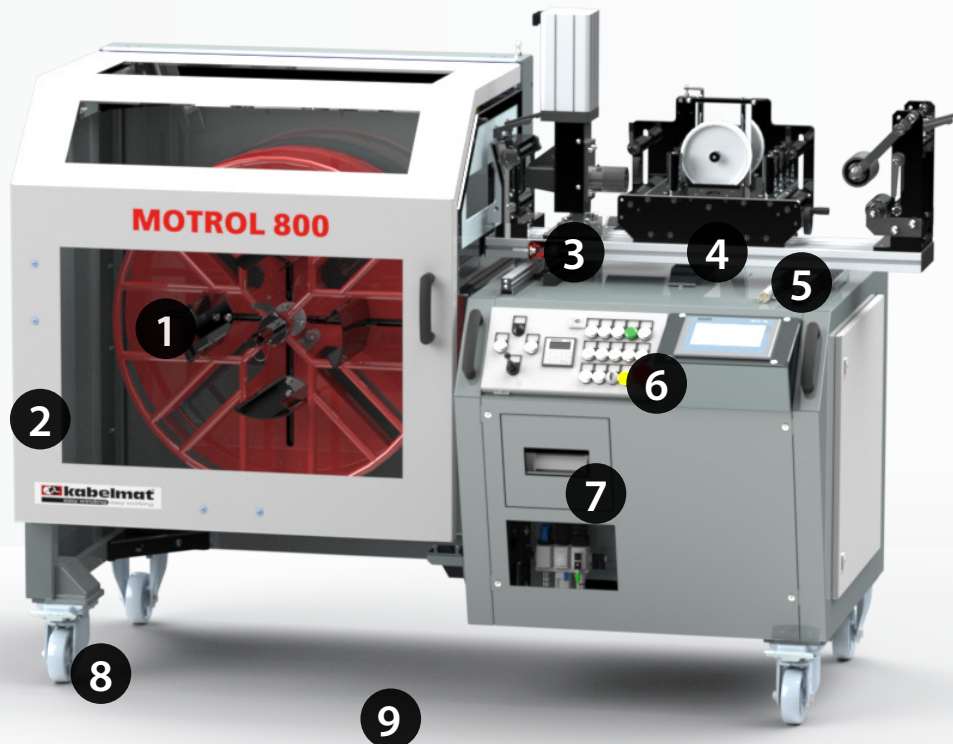
#### Farbumgebung

Maschine	RAL 7005 Mausgrau
Schaltschrank/Bedienpult	RAL 7035 Lichtgrau
Drehende Teile	RAL 3020 Verkehrsrot

#### Maße & Gewicht

L x B x H	ca. 2,0 x 1,0 x 1,4 m
Gewicht der Maschine	ca. 500 kg

# Aufwickelmaschine



## Maschinenspezifikationen

Die Grundmaschine besteht aus einer robusten, verwindungsarmen Schweißkonstruktion. Der Wickelantrieb erfolgt über einen AC-Getriebemotor und Kette mit stufenlos einstellbarer Drehzahlregelung und Sanftanlauf / -stopp. Der Wickler ist vielseitig für Ringwickelköpfe und Wickelachsen vorbereitet. Die Maschine entspricht der CE-Konformitätserklärung nach Maschinenrichtlinie 2006/42/EG.

- 1** Ringwickelkopf / Wickelachse  
Zum Aufwickeln von Ringbunden oder Spulen und Trommeln
- 2** Wickelschutz  
Klapptür, Schiebetür oder Lichtschranke
- 3** Schneideinheit  
Manuell, pneumatisch oder hydraulisch betätigte Schneideinheit zum einfachen Abschneiden des Wickelgutes
- 4** Längenmessgerät  
MESSBOI 40 LC-MID, 40 B LC-MID oder 80 LC-MID mit Ein- und Auslaufrollenkäfig und Vorwahlzähler zur exakten Längenmessung
- 5** Verlegung  
Manueller oder automatischer Verlegeschlitten für ein homogenes Verlegebild
- 6** Bedienkonzept  
Ergonomisches Basis-Bedienpult, Touchpanel oder Industrie-Computer
- 7** Konformitätsbewertung  
Protokollierung, Nachvollziehbarkeit und Rückverfolgbarkeit der Schnittdaten. Gesetzlich verpflichtend gemäß der Europäischen Messgeräte-richtlinie 2014/32/EU für den EWR
- 8** Mobilität  
Mobil mit lenkbaren Rollen oder stationär mit Standfüßen
- 9** Weitere Konfigurationsmöglichkeiten  
Einlaufrolle für Abzug aus Trommelregal, Be- und Entladehilfe, Rollenvorschub, Rücklauf Sperre

## MOTROL 1000



Längenmessung



Schneiden



Aufwickeln

## Unsere Flaggschiff der MOTROL Serie

### Wichtigste Daten im Überblick

Die MOTROL 1000 eignet sich für flexible Kabel und Leitungen mit den handelsüblichen thermoplastischen Mantelmaterialien sowie Wickelgüter wie Rohre, Schläuche, Stahlseile, Kunststoffprofile usw.

Wickelgut-Ø	2 - 60	mm
Wickelkopf-/ Spulen-/ Trommel-Ø	max. 1.000	mm
Spulen-/ Trommelbreite	max. 740	mm
Verlegebreite	max. 650	mm
Traglast	max. 350	kg

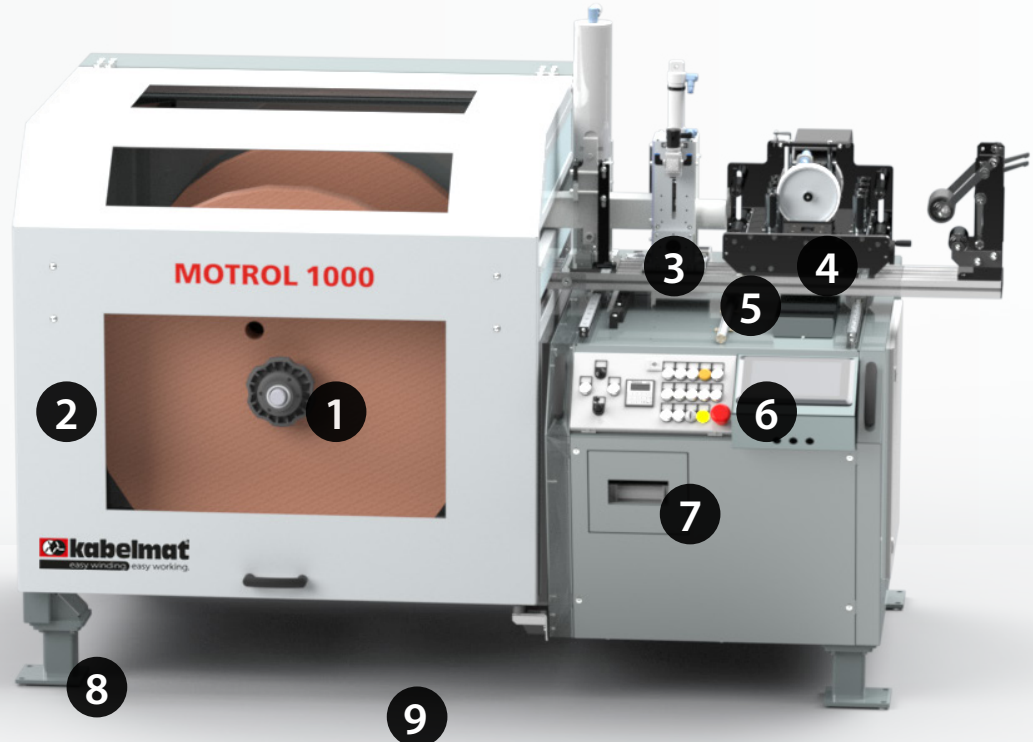
### Vorteile

- Maximale Flexibilität in der Konfiguration
- Kein Verschnitt durch hochgenaues Ablängen
- Höchste Leistung und Effizienz
- Kosteneinsparungen durch Ein-Personen-Bedienung
- Einsatz in Linie oder als mobile Einzelmaschine
- Ideal nutzbar in Kombination mit dem Trommellager- und Abwickelsystem [LAGROL](#)

### Technische Daten

<b>Allgemeine Leistungsdaten</b>	
Wickelgut-Ø mit Konformitätsbewertung	2 - 60 mm
Dickenbereich Flachkabel mit Konformitätsbewertung	2 - 20 mm
Breitenbereich Flachkabel mit Konformitätsbewertung	10 - 60 mm
Durchlaufrichtung	von rechts nach links
<b>Elektrische Umgebung</b>	
Wickeldrehzahl	75 min <sup>1</sup>
Drehmoment	max. 240 Nm
Elektrischer Anschluss	400 V
Netz   über Anschlussleitung mit Schutzkontaktstecker (Länge 3 m)	3 ~ / N / PE
Motorleistung	1,5 kW
Steuerspannung	24 VDC
<b>Betriebsumgebung</b>	
Temperaturbereich   Nur für den Innenbereich geeignet	+5 - +40 °C
<b>Farbumgebung</b>	
Maschine	RAL 7005 Mausgrau
Schaltschrank/Bedienpult	RAL 7035 Lichtgrau
Drehende Teile	RAL 3020 Verkehrsrot
<b>Maße &amp; Gewicht</b>	
L x B x H	ca. 2,2 x 1,4 x 1,5 m
Gewicht der Maschine	ca. 700 kg

# Aufwickelmaschine



## Maschinenspezifikationen

Die Grundmaschine besteht aus einer robusten, verwindungsarmen Schweißkonstruktion. Der Wickelantrieb erfolgt über einen AC-Getriebemotor und Kette mit stufenlos einstellbarer Drehzahlregelung und Sanftanlauf / -stopp. Der Wickler ist vielseitig für Ringwickelköpfe und Wickelachsen vorbereitet. Die Maschine entspricht der CE-Konformitätserklärung nach Maschinenrichtlinie 2006/42/EG.

- 1** Ringwickelkopf / Wickelachse  
Zum Aufwickeln von Ringbunden oder Spulen und Trommeln
- 2** Wickelschutz  
Klapptür, Schiebetür oder Lichtschranke
- 3** Schneideinheit  
Manuell, pneumatisch oder hydraulisch betätigte Schneideinheit zum einfachen Abschneiden des Wickelgutes
- 4** Längenmessgerät  
MESSBOI 40 LC-MID, 40 B LC-MID oder 80 LC-MID mit Ein- und Auslaufrollenkäfig und Vorwahlzähler zur exakten Längenmessung
- 5** Verlegung  
Manueller oder automatischer Verlegeschlitten für ein homogenes Verlegebild
- 6** Bedienkonzept  
Ergonomisches Basis-Bedienpult, Touchpanel oder Industrie-Computer
- 7** Konformitätsbewertung  
Protokollierung, Nachvollziehbarkeit und Rückverfolgbarkeit der Schnittdaten. Gesetzlich verpflichtend gemäß der Europäischen Messgeräte-richtlinie 2014/32/EU für den EWR
- 8** Mobilität  
Mobil mit lenkbaren Rollen oder stationär mit Standfüßen
- 9** Weitere Konfigurationsmöglichkeiten  
Einlaufrolle für Abzug aus Trommelregal, Be- und Entladehilfe, Rollenvorschub, Rücklauf Sperre

# Ringwickelkopf & Wickelachse

Kabelmat® Winding Solution

## Vielseite Wickeloptionen



Aufwickeln

### Wickelmöglichkeiten für Präzision und Komfort

Unsere vielseitigen Wickelköpfe und Wickelachsen bieten Ihnen die Flexibilität, Ringe, Spulen und Trommeln mit höchster Präzision zu wickeln. Egal ob für unterschiedliche Materialien, Durchmesser oder Längen – unsere Lösungen passen sich an Ihre Anforderungen an und ermöglichen müheloses Wickeln für einen optimierten Wickelprozess.



#### Ringwickelkopf RAPID SL

Stufenlose Verstellung des Ringinnen-Ø

RAPID 480 SL für Ringaußen-Ø max. 480 mm  
 RAPID 800 SL für Ringaußen-Ø max. 800 mm  
 RAPID 1000 SL für Ringaußen-Ø max. 1.000 mm

MOTROL 500	MOTROL 800 EASY	MOTROL 800	MOTROL 1000
---------------	--------------------	---------------	----------------

●	●	●	●
	●	●	●
			●



#### Ringwickelkopf RAPID ST

Verstellung des Ringinnen-Ø in Stufen

RAPID 480 ST für Ringaußen-Ø max. 480 mm  
 RAPID 670 ST für Ringaußen-Ø max. 670 mm  
 RAPID 850 ST für Ringaußen-Ø max. 850 mm  
 RAPID 1000 ST für Ringaußen-Ø max. 1.000 mm

●	●	●	●
	●	●	●
	●	●	●
			●



#### Ringwickelkopf RAPID SP

Klappbar mit festem Ringinnen-Ø

RAPID 400 SP für Ringaußen-Ø max. 400 mm  
 RAPID 450 SP für Ringaußen-Ø max. 450 mm  
 RAPID 600 SP für Ringaußen-Ø max. 600 mm

●	●	●	●
●	●	●	●
	●	●	●

#### Wickelachse

Zur Aufnahme von Spulen und Trommeln

Achse Ø 20 mm für Bohrung 22 - 50 mm  
 Achse Ø 30 mm für Bohrung 36 - 80 mm  
 Achse Ø 55 / 79 mm für Bohrung 56 - 107 mm

●	●	●	
●	●	●	●
			●



# Ringwickelkopf

Kabelmat® Winding Solution

## RAPID SL

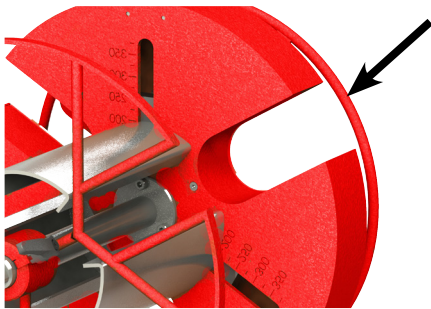


Aufwickeln

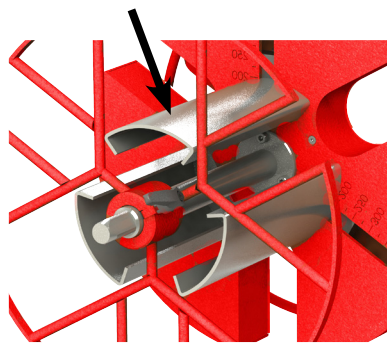


### Ringwickelkopf mit stufenloser Verstellung des Ringinnen-Ø

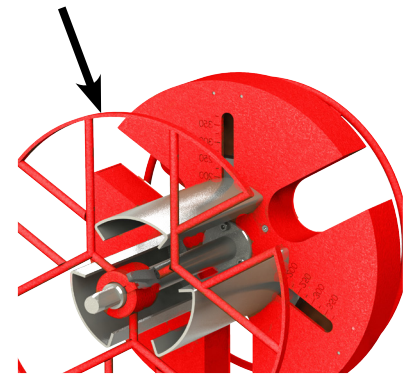
Die Ringwickelköpfe der RAPID SL Serie bieten mit ihrer stufenlosen Kernverstellung eine millimetergenaue Anpassung des Ringinnen-Ø. Sie sind optimal geeignet für häufige und präzise Anpassungen des Ringinnen-Ø sowie zur flexiblen Einstellung der Ringbreite. Auf diese Weise können Sie die exakten Vorgaben zum Mindestbiegeradius oder der Ringgröße erfüllen.



**1** Ringinnen-Ø über das Drehen des Rades stufenlos und flexibel anpassbar



**2** Wickelgut auf Kern aufwickeln. Ringaußen-Ø abhängig vom Wickelkopfaußen-Ø



**3** Ring abbinden, Gegenring abnehmen und Ring entnehmen

Technische Daten	RAPID 480 SL	RAPID 800 SL	RAPID 1000 SL
Art.-Nr.:	85100082	85100101	86000671
Ringaußen-Ø	max. 480 mm	max. 800 mm	max. 1000 mm
Ringinnen-Ø (stufenlos)	200 - 370 mm	300 - 500 mm	550 - 800 mm
Ringbreite	50 - 250 mm	50 - 250 mm	50 - 250 mm
Traglast	max. 65 kg	max. 80 kg	max. 100 kg
Gewicht	ca. 40 kg	ca. 70 kg	ca. 85 kg
Farbe	RAL 3020 Verkehrsrot	RAL 3020 Verkehrsrot	RAL 3020 Verkehrsrot

# Ringwickelkopf

Kabelmat® Winding Solution

## RAPID ST

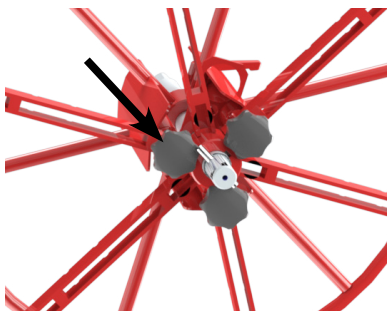


Aufwickeln



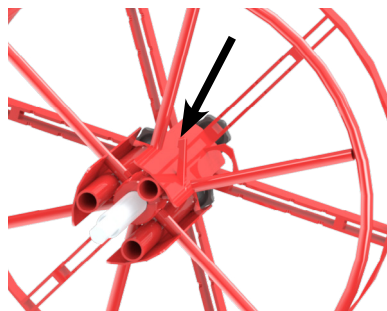
### Ringwickelkopf mit Verstellung des Ringinnen-Ø in Stufen

Mit der bewährten Einstellung des Ringinnen-Ø in Stufen bieten die Wickelköpfe der RAPID ST Serie eine solide und zuverlässige Lösung. Sie sind optimal geeignet für gelegentliche und stufenweise Anpassungen des Ringinnen-Ø sowie zur flexiblen Einstellung der Ringbreite.



1

Ringinnen-Ø über das Lösen der Stellschrauben stufenweise verstellbar



2

Wickelgut auf Kern aufwickeln. Ringaußen-Ø abhängig vom Wickelkopfaußen-Ø



3

Ring abbinden, Gegenring abnehmen und Ring entnehmen

Technische Daten	RAPID 480 ST	RAPID 670 ST	RAPID 850 ST	RAPID 1000 ST
Art.-Nr.:	85100556	85100527	85100458	85004250
Ringaußen-Ø	max. 480 mm	max. 670 mm	max. 850 mm	max. 1000 mm
Ringinnen-Ø (in Stufen)	200 / 250 / 300 / 350 mm	250 / 400 / 500 mm	250 / 350 / 450 / 550 / 650 mm	250 / 350 / 450 / 550 / 650 mm
Ringbreite	80 - 250 mm	80 - 250 mm	80 - 250 mm	80 - 250 mm
Traglast	max. 50 kg	max. 80 kg	max. 80 kg	max. 80 kg
Gewicht	ca. 25 kg	ca. 28 kg	ca. 32 kg	ca. 38 kg
Farbe	RAL 3020 Verkehrsrot	RAL 3020 Verkehrsrot	RAL 3020 Verkehrsrot	RAL 3020 Verkehrsrot



# Ringwickelkopf

Kabelmat® Winding Solution

## RAPID SP

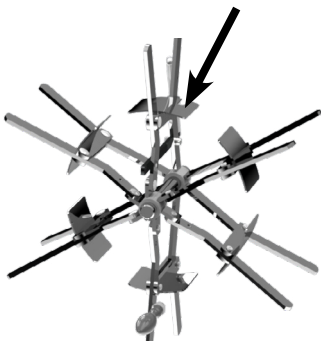


Aufwickeln



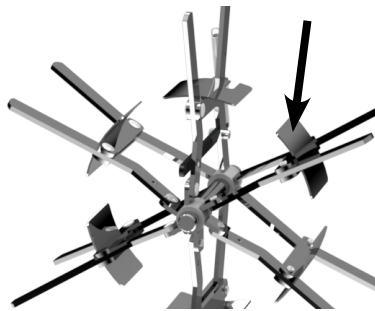
### Ringwickelkopf klappbar mit festem Ringinnen-Ø

Die Wickelköpfe der RAPID SP Serie sind mit einem festen Kern ausgestattet. Sie sind optimal geeignet für kleinere Ringe mit gleichbleibendem Ringinnen-Ø sowie einer fixen Ringbreite. Der Ringwickelkopf lässt sich mühelos mit einer einzigen Bewegung zusammenklappen, was seine Handhabung besonders einfach und zeitsparend gestaltet.



1

Der Ringinnen-Ø ist fix und kann nicht verändert werden



2

Wickelgut auf Kern aufwickeln. Ringaußen-Ø abhängig vom Wickelkopfaußen-Ø



3

Ring abbinden, die Streben nach innen klappen und Ring entnehmen

#### Technische Daten

	RAPID 400 SP	RAPID 450 SP	RAPID 600 SP
Art.-Nr.:	85100089	85100090	85100091
Ringaußen-Ø	max. 400 mm	max. 450 mm	max. 600 mm
Ringinnen-Ø (fester Kern)	130 mm	250 mm	300 mm
Ringbreite	max. 70 mm	max. 70 mm	max. 120 mm
Traglast	max. 15 kg	max. 15 kg	max. 25 kg
Gewicht	ca. 4 kg	ca. 4,5 kg	ca. 8 kg
Oberfläche	verzinkt	verzinkt	verzinkt

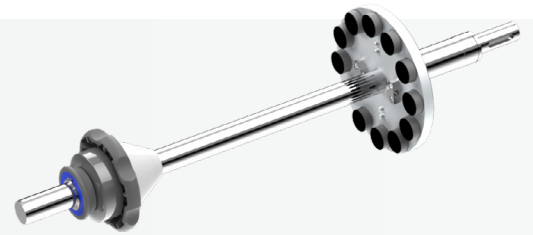
# Wickelachse

Kabelmat® Winding Solution

## Wickelachse



Aufwickeln



### Zur Aufnahme von Spulen und Trommeln

Mit unseren Wickelachsen können Sie Spulen oder Trommeln mühelos aufnehmen und das Wickelgut gleichmäßig aufwickeln. Die Spulenmitnahme erfolgt durch Gummipuffer und konische Zentrierstücke. Der Schnellverschluss ermöglicht einen schnellen Wechsel von Spulen bzw. Trommeln.



**1** Achse Ø 30 mm  
(Ø 20 mm ähnlich)



**2** Achse Ø 55 / 79 mm  
(abgestuft)

Technische Daten	Achse Ø 20 mm für MOTROL 500, 800 EASY und 800	Achse Ø 30 mm für MOTROL 500 und 800 EASY	Achse Ø 30 mm für MOTROL 800 und 1000	Achse Ø 55 / 79 mm (abgestuft) für MOTROL 1000
Art.-Nr.:	87000249	87000223	87000224	87000090
Spulen- / Trommel-Ø	max. 500 mm (bei MOTROL 500)  max. 800 mm (bei MOTROL 800 EASY & 800)	max. 500 mm (bei MOTROL 500)  max. 800 mm (bei MOTROL 800 EASY)	max. 800 mm (bei MOTROL 800)  max. 1000 mm (bei MOTROL 1000)	max. 1000 mm (bei MOTROL 1000)
Spulen- / Trommelbreite (abhängig von Kernbohrung)	max. 310 mm	max. 340 mm	max. 450 mm	max. 740 mm
Kernbohrung	22 - 50 mm	36 - 80 mm	36 - 80 mm	56 - 107 mm
Traglast	max. 45 kg	max. 100 kg	max. 100 kg	max. 350 kg
Achs-Ø	20 mm	30 mm	30 mm	55 / 79 mm
Gewicht	ca. 9 kg	ca. 10 kg	ca. 10 kg	ca. 28 kg
Oberfläche	verzinkt	verzinkt	verzinkt	verzinkt

### Beispiele für Spulen- / Trommelbreiten in Abhängigkeit von Standard Kernbohrungen

Bei Kernbohrung Ø 30 mm	max. 290 mm	nicht möglich	nicht möglich	nicht möglich
Bei Kernbohrung Ø 56 mm	nicht möglich	max. 320 mm	max. 430 mm	max. 560 mm
Bei Kernbohrung Ø 80 mm	nicht möglich	max. 340 mm	max. 450 mm	max. 715 mm

# Schutzkonzept

Kabelmat® Winding Solution

## Schutzeinrichtung



### Lichtschanke, Klapptür, Schiebetür

Als Klapptür oder Schiebetür und der Sicherheitsabschaltung im geöffneten Zustand bieten sie die notwendige Sicherheit für die Bediener. Bei der optischen Lichtschanke stoppt die Maschine sofort, wenn ein Objekt den Lichtstrahl unterbricht. Darüber hinaus ist bei dieser Variante die Maschine schneller und einfacher zugänglich.



Lichtschanke

MOTROL  
500

MOTROL  
800 EASY

MOTROL  
800

MOTROL  
1000

Optisch



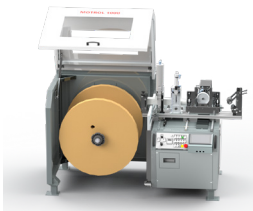
Art.-Nr.:

85101974

85101975

85101976

85101977



Klapptür

Wird nach oben geöffnet



Art.-Nr.:

85101951

85100112

85101954



Schiebetür

Wird seitlich geöffnet



Art.-Nr.:

85101950

85101952

85101953



Die CE-Kennzeichnung ist verpflichtend für die Inverkehrbringung und den Betrieb von Maschinen und Anlagen in der Europäischen Union. Bei all unseren Maschinen finden Sie die CE-Kennzeichnung gemäß der Maschinenrichtlinie 2006/42/EG. Unser Schutzkonzept ist eine zwingende Voraussetzung, um den Bestimmungen dieser Richtlinie gerecht zu werden.

# Schneideinheit

Kabelmat® Cutting Solution

## Präzise Schnittergebnisse



Schneiden

## Schneiden in Perfektion

Unsere Schneideinheiten sind äußerst vielseitig und bieten präzise Schnittergebnisse für verschiedene Wickelmaterialien. Wir bieten manuelle, pneumatische als auch hydraulische Schneideinheiten an. Die Wahl hängt vom Material und der Häufigkeit ab, mit der die Maschine verwendet wird. Alle unsere Schneideinheiten sind in unserem Showroom für Testzwecke aufgebaut, kommen Sie vorbei oder senden Sie uns Testmaterial zu, so können Sie sich selbst davon überzeugen.

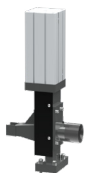


### Manuelle Schneideinheit

MATIS 40 M Hebelschere für Materialdurchlass max. 40 mm

MATIS 40 R Ratschenschere für Materialdurchlass max. 40 mm

MOTROL 500	MOTROL 800 EASY	MOTROL 800	MOTROL 1000
---------------	--------------------	---------------	----------------



### Pneumatische Schneideinheit

MATIS 40 P für Materialdurchlass max. 40 mm



### Hydraulische Schneideinheit

MATIS 40 H für Materialdurchlass max. 54 mm

MATIS 75 H für Materialdurchlass max. 74 mm



# Manuelle Schneideinheit

Kabelmat®Cutting Solution

## MATIS 40 M und 40 R



Schneiden



### Manuelles Schneiden von fein- und grobdrähtigen Wickelgütern

Mit unseren manuellen Schneideinheiten lassen sich Wickelgüter mit einem sauberen und glatten Schnitt durchtrennen. Mit rutschsicherem Handgriff und großer Hebelwirkung kann mit diesen Schneideinheiten bequem und sicher geschnitten werden. Ideal bei gelegentlichen Schnitten.



**1** MATIS 40 M  
Hebelschere



**2** MATIS 40 R  
Ratschenschere

#### Technische Daten

	MATIS 40 M Hebelschere	MATIS 40 R Ratschenschere
Art.-Nr.:	86001132	85100164
Wickelgüter	feindrähtig	grobdrähtig
Materialdurchlass	max. 40 mm	max. 40 mm
Material Messer	gehärteter Werkzeugstahl	gehärterter Werkzeugstahl
Schnittausrösung	manuell über Handhebel	manuell über Handhebel

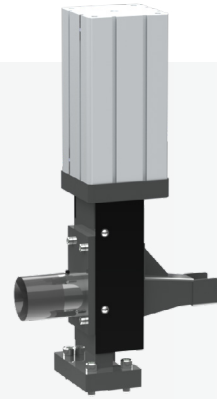
# Pneumatische Schneideinheit

Kabelmat® Cutting Solution

## MATIS 40 P

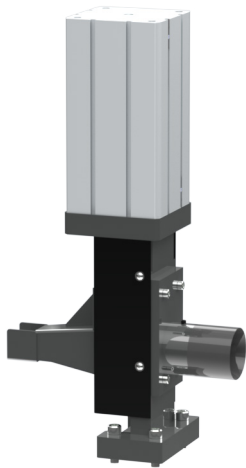


Schneiden



## Pneumatisches Schneiden von feindrähtigen Wickelgütern

Unsere pneumatische Schneideinheit ist ideal für feindrähtige Wickelmaterialien, die häufig und präzise geschnitten werden sollen. Die Schnittauslösung erfolgt dabei automatisch.



MATIS 40 P

### Technische Daten

### MATIS 40 P

86001298	86001298
Wickelgüter	feindrähtig (starre Kabel nach Bemusterung)
Materialdurchlass	max. 40 mm
Material Messer	gehärteter Werkzeugstahl
Schnittauslösung	automatisch
Schnittkraft	18 kN
Druckluftanschluss	6 bar

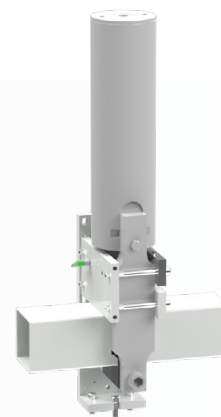
# Hydraulische Schneideinheit

Kabelmat®Cutting Solution

## MATIS 40 H und 75 H

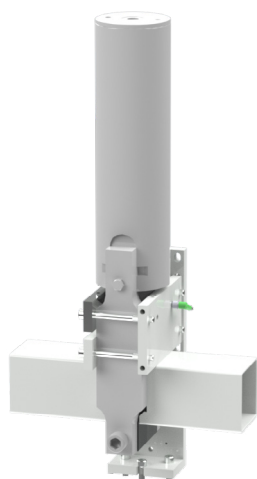


Schneiden



### Hydraulisches Schneiden von fein- und grobdrähtigen Wickelgütern

Unsere hydraulische Schneideinheiten sind echte Alleskönner. Sie eignen sich für alle Wickelmaterialien, von feindrähtig bis steif, die häufig und präzise geschnitten werden sollen. Die Schnittauslösung erfolgt dabei automatisch. Ein externes Hydraulikaggregat bietet die Möglichkeit, die MATIS auch außerhalb von der Maschine einzusetzen.



MATIS 40 H

MATIS 75 H

Technische Daten	MATIS 40 H	MATIS 75 H
Art.-Nr.:	85100172	85100173
Wickelgüter	alle (auch Kevlar)	alle (auch Kevlar)
Materialdurchlass	max. 54 mm	max. 74 mm
Material Messer	gehärteter Werkzeugstahl	gehärteter Werkzeugstahl
Schnittauslösung	automatisch	automatisch
Schnittkraft	49 kN	106 kN
Eingangsdruck	210 bar	450 bar

## Exakte Längenmessung

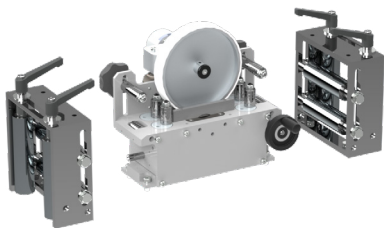


Längenmessung

### Längenmessgeräte, die den Unterschied machen

Unsere Längenmessgeräte zeichnen sich durch zuverlässige, exakte Messergebnisse und eine fälschungssichere Datenspeicherung aus. Alle unsere Geräte bieten wir mit und ohne Konformitätsbewertung (ehemals Ersteichung) an. Bitte beachten Sie, dass eine Konformitätsbewertung im EWR gesetzlich verpflichtend ist, wenn Sie unverarbeitete Kabel in geschäftlichen Verkehr bringen. Jedoch entfällt diese Anforderung, wenn das Kabel weiterverarbeitet wird, beispielsweise durch das Anbringen eines Steckers.

	MOTROL 500	MOTROL 800 EASY	MOTROL 800	MOTROL 1000
 <p>Längenmessgerät mit digitalem Zähler Für Wickelgut-Ø 2 - 40 mm</p> <p>MESSBOI 40 LC-MID</p>	●	●	●	●
 <p>Bandlängenmessgerät mit digitalem Zähler Für Wickelgut-Ø 1 - 40 mm</p> <p>MESSBOI 40 B LC-MID</p>	●		●	●
 <p>Längenmessgerät mit digitalem Zähler Für Wickelgut-Ø 2 - 80 mm</p> <p>MESSBOI 80 LC-MID</p>			●	●



Zur besseren Führung und exakten Längenmessung des Wickelgutes sind alle unsere Längenmessgeräte mit einem Ein- und Auslaufrollenkäfig ausgestattet.



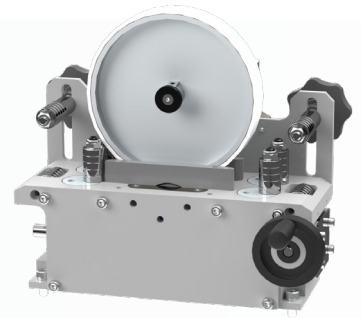
# Längenmesstechnik

Kabelmat® Measuring Solution

## MESSBOI 40 LC-MID, 40 B LC-MID und 80 LC-MID

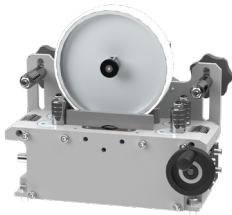


Längenmessung



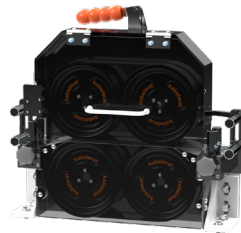
### Exakte Längenmessung für Wickelgut-Ø von 1 mm bis 80 mm

Wir bieten für unsere MOTROL Serie drei unterschiedliche Längenmessgeräte an, die für Rund- und Flachmaterial wie Kabel, Rohre, Schläuche, Seile u. v. m. eingesetzt werden können. Die richtige Auswahl des Längenmessgeräts hängt dabei vor allem von der Art und dem Durchmesser des zu messenden Wickelgutes ab.



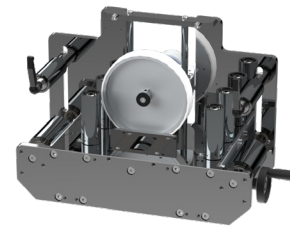
1

MESSBOI 40 LC-MID



2

MESSBOI 40 B LC-MID



3

MESSBOI 80 LC-MID

Technische Daten	MESSBOI 40 LC-MID	MESSBOI 40 B LC-MID	MESSBOI 80 LC-MID
Art.-Nr.:	86100455	86100183	86100085
Rundkabel-Ø (mit Konformitätsbewertung)	2 - 40 mm (2 - 40 mm)	1 - 40 mm (1 - 40 mm)	2 - 80 mm (2 - 60 mm)
Schlauch-Ø mit Konformitätsbewertung	2 - 40 mm	2 - 40 mm	-
Stahlseil-Ø mit Konformitätsbewertung	2 - 15 mm	2 - 15 mm	2 - 20 mm
Dickenbereich Flachkabel mit Konformitätsbewertung	2 - 15 mm	1 - 15 mm	2 - 20 mm
Breitenbereich Flachkabel mit Konformitätsbewertung	10 - 40 mm	10 - 40 mm	10 - 60 mm
Geschwindigkeit mit Konformitätsbewertung	max. 250 m / min	max. 250 m / min	max. 250 m / min
Messradumfang	0,5 m	0,5 m	0,5 m
Drehimpulsgeber	500 Imp / Umdr. 24 VDC	500 Imp / Umdr. 24 VDC	500 Imp / Umdr. 24 VDC
Fehlergrenze nach Genauigkeitsklasse III	+ / - 0,5 %	+ / - 0,5 %	+ / - 0,5 %
Anzeige Zählwerk	99999,999 m	99999,999 m	99999,999 m

## Konformitätsbewertung



Längenmessung

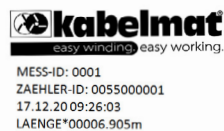


## Verpflichtend für den Europäischen Wirtschaftsraum (EWR)

Mit der Konformitätsbewertung von Längenmessgeräten will der Gesetzgeber erreichen, dass Kunden auf Verlangen ein protokolliertes Messergebnis vorgelegt werden kann. Daher dürfen im EWR nur noch Längenmessgeräte verwendet werden, die den Anforderungen der Europäischen Messgeräte-Richtlinie 2014/32/EU entsprechen.

### Modulbeschreibung

Eine Konformitätsbewertung der Längenmessgeräte nach Modul F wird benötigt, wenn Firmen im EWR unverarbeitete Rundkabel, Flachkabel, Stahlseile und Schläuche in geschäftlichen Verkehr bringen und beim Schneiden der Güter der Kunde nicht anwesend ist. Die Speicherung der Schnittdaten und die Dokumentation der Schnittdaten auf den Geschäftsunterlagen ist verpflichtend. Daher sind die Kabelmat Längenmessgeräte mit einem elektronischen Zählwerk mit integriertem Messwertspeicher ausgestattet. Optional bieten wir zudem einen Etikettendrucker an, um die Schnittdaten bequem und unmittelbar für die geschäftlichen Dokumente auszudrucken.



Die Konformitätsbewertung nach Modul F der Kabelmat Längenmessgeräte wird im Kabelmat Herstellerwerk durch die deutsche Eichbehörde durchgeführt. Hinweis: Eine Konformitätsbewertung ist nicht erforderlich, wenn die Güter einer weiteren Verarbeitung unterzogen werden, wie beispielsweise die Anbringung eines Steckers.

### Gültigkeit

Elektronische Längenmessgeräte mit einer Konformitätserklärung nach Modul F gelten bis zum jeweils national geregelten Eichfristablauf als geeicht. Für Deutschland gilt, dass die Eichfrist im geschäftlichen Verkehr zwei Jahre beträgt. Die erneute Eichung nach zwei Jahren ist erforderlich, jedoch im Kabelmat Lieferumfang nicht enthalten. Das Eichen liegt dann in der Verantwortung des Messgeräte-Nutzers. Für das Eichen ist das regionale Eichamt des Nutzers zuständig. Unabhängig davon endet die Eichfrist u. a. bei Überschreitung der Fehlergrenze oder bei Beschädigung von Plomben / Versiegelung vorzeitig. Andere Länder können hierzu abweichende Regelungen haben. Diese sind den gültigen nationalen Gesetzen zu entnehmen.

Technische Daten	Konformitätsbewertung	Etikettendrucker
Art.-Nr.:	85101961 Konformitätsbewertung nach Modul F	85101970 Etiketten mit Ihrem individuellem Kundenlogo

## Basis-Bedienpult, Touchpanel und IPC



### Bedienmöglichkeiten in der Maschinensteuerung

Unterschiedliche Bedienkonzepte für Maschinen bieten vielfältige Möglichkeiten, wie Benutzer mit Maschinen interagieren können. Die Wahl des geeigneten Bedienkonzepts hängt von verschiedenen Faktoren ab, darunter die Bedürfnisse der Benutzer, die spezifischen Aufgaben sowie die Komplexität der Maschine. Während das Basis-Bedienpult die essenziellen Funktionen bereitstellt, bieten ein Touchpanel und Industrie-PC zusätzliche Flexibilität und Funktionen.



Basis-Bedienpult	MOTROL 500	MOTROL 800 EASY	MOTROL 800	MOTROL 1000
Art.-Nr. 85101957	●	●	●	●
Ergonomisches Basis-Bedienpult mit Not-Halt Schlagtaster (Elektromagnetbremse), Funktionstasten, Vorwahlzähler mit Datenspeicher und Potentiometer für die Drehzahl-einstellung				



Touchpanel	MOTROL 500	MOTROL 800 EASY	MOTROL 800	MOTROL 1000
Art.-Nr. 85101958	●		●	●
Anzeige der Maschinenzustände mit Betriebs- und Fehlermeldungen im Klartext, optische Anzeige für die Startbereitschaft der Maschine, Eingabe der Schnittlänge				



Industrie-Computer (IPC)	MOTROL 500	MOTROL 800 EASY	MOTROL 800	MOTROL 1000
Art.-Nr. 85101960	●		●	●
Touchpanel und Software für Auftragsverwaltung. Komponenten: Anzeige der Maschinenzustände mit Betriebs- und Fehlermeldungen im Klartext, optische Anzeige für die Startbereitschaft der Maschine, Dateneinlesen von CSV Datei, Einlesen von Daten über einen QR Code Scanner, Bedienerführung nach Kundenspezifikation, Schnittstelle zur SPS-Maschinensteuerung				

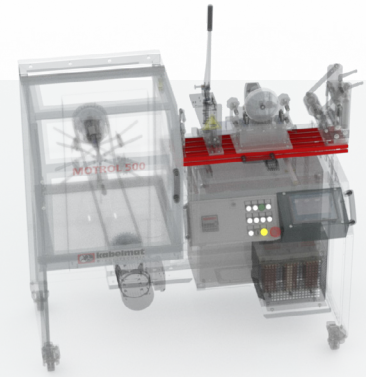
# Verlegung

Kabelmat® Winding Solution

## Manuelle und automatische Verlegung

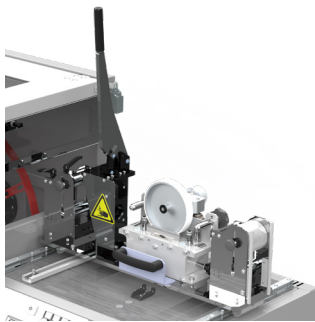


Aufwickeln

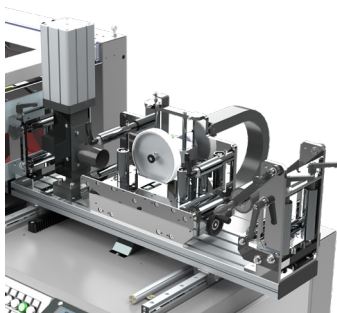


### Für ein ansprechendes Wickelbild

Ein ansprechendes Wickelbild zu erzeugen, erfordert Genauigkeit und ästhetisches Geschick. Die automatische Verlegung nutzt eine motorische Vorrichtung, um Wickelbilder mit hoher Präzision und Wiederholbarkeit zu erstellen, hierfür ist kein Bediener notwendig. Bei der manuellen Verlegung führt ein Bediener den Verlegeschlitten von Hand und ermöglicht damit Anpassungen. Beide Methoden bieten unterschiedliche Stärken.



Manuelle Verlegung	MOTROL 500	MOTROL 800 EASY	MOTROL 800	MOTROL 1000
Händisch				
Art.-Nr.:	86100134	86100135	86100133	85101955

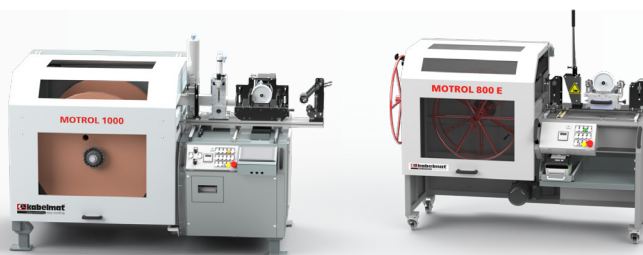


Automatische Verlegung	MOTROL 500	MOTROL 800 EASY	MOTROL 800	MOTROL 1000
Motorisch				
Art.-Nr.:	86100134	86100135	86100133	85101956

# Mobilität

Kabelmat® Winding Solution

## Mobil und stationär



## Vielseitige Mobilität für maximale Flexibilität

Unsere Maschinen bieten Ihnen die Wahl: Mit Rollen für Mobilität oder Standfüßen zur ortsfesten Nutzung. Egal, ob Sie Ihre Maschine oft verschieben oder an einem festen Ort verwenden, wir haben die passende Lösung für maximale Flexibilität in Ihrer Arbeitsumgebung.



Mobil

Mit zwei Bockrollen und zwei bremsbaren Lenkrollen

Art.-Nr.:

MOTROL  
500

MOTROL  
800 EASY

MOTROL  
800

MOTROL  
1000

85101990

85101991

85101992

85101992



Stationär

Mit Standfüßen

Art.-Nr.:

85101982

85101983

85101983

# Weitere Konfigurationsmöglichkeiten

Kabelmat® Winding Solution

## Einlaufrolle für Abzug aus Trommelregal, Be- und Entladehilfe, Rollenvorschub, Rücklauf Sperre

### Zubehörvielfalt: Das Plus für Ihre Maschinen

Unser Zubehör wurde entwickelt, um Ihre Arbeitsweise zu verfeinern. Dies trägt zur Erweiterung der Funktionalität Ihrer Maschinen bei und steigert Ihre Gesamteffizienz.



Abbildung ähnlich

#### Einlaufrolle für Abzug aus Trommelregal

Art.-Nr. 85101964

Mithilfe der Einlaufrolle für den Abzug aus einem Trommelregal kann das Wickelgut optimal in die Maschine eingeführt werden, unabhängig davon, aus welcher Höhe abgezogen wird.



Be- und Entladehilfe

MOTROL  
500

MOTROL  
800 EASY

MOTROL  
800

MOTROL  
1000

Art.-Nr. 87000049

Dieser Handstapler verfügt über eine Plattform für Trommeln und Ringwickelköpfe. Sei es zum Bestücken oder Entnehmen von Trommeln oder Ringwickelköpfen - es ist eine praktische Hilfe zum mühelosen und ergonomischen Be- und Entladen der Maschine.



#### Rollenvorschub

Art.-Nr. 85101981

Das Wickelgut wird automatisch nach dem Abschneiden vorgeschoben. Vor allem bei Wiederholschnitten ist dies sinnvoll, denn so ist das Wickelgutende gut zugänglich, kann direkt wieder an der Trommel oder dem Ringwickelkopf befestigt und der Wickelprozess nahtlos fortgesetzt werden. Diese Funktion ist auch für das automatische Schneiden von Kurzlängen sinnvoll.



#### Rücklauf Sperre

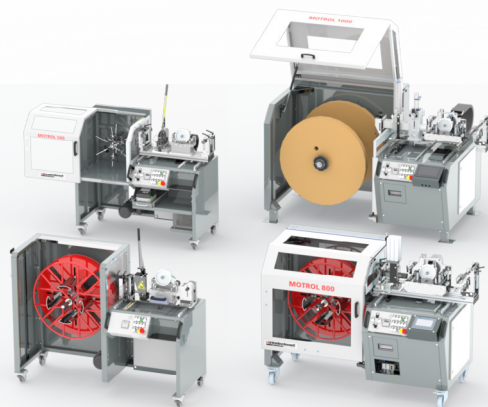
Art.-Nr. 85101980

Die Rücklauf Sperre sorgt dafür, dass das Wickelgut nach dem Schneiden nicht zurückgezogen wird. Dadurch wird gewährleistet, dass das Wickelgut fixiert bleibt und nach dem Schneiden in Position gehalten wird.

# Sondermaschine

Kabelmat® Winding Solution

## Über den Standard hinaus

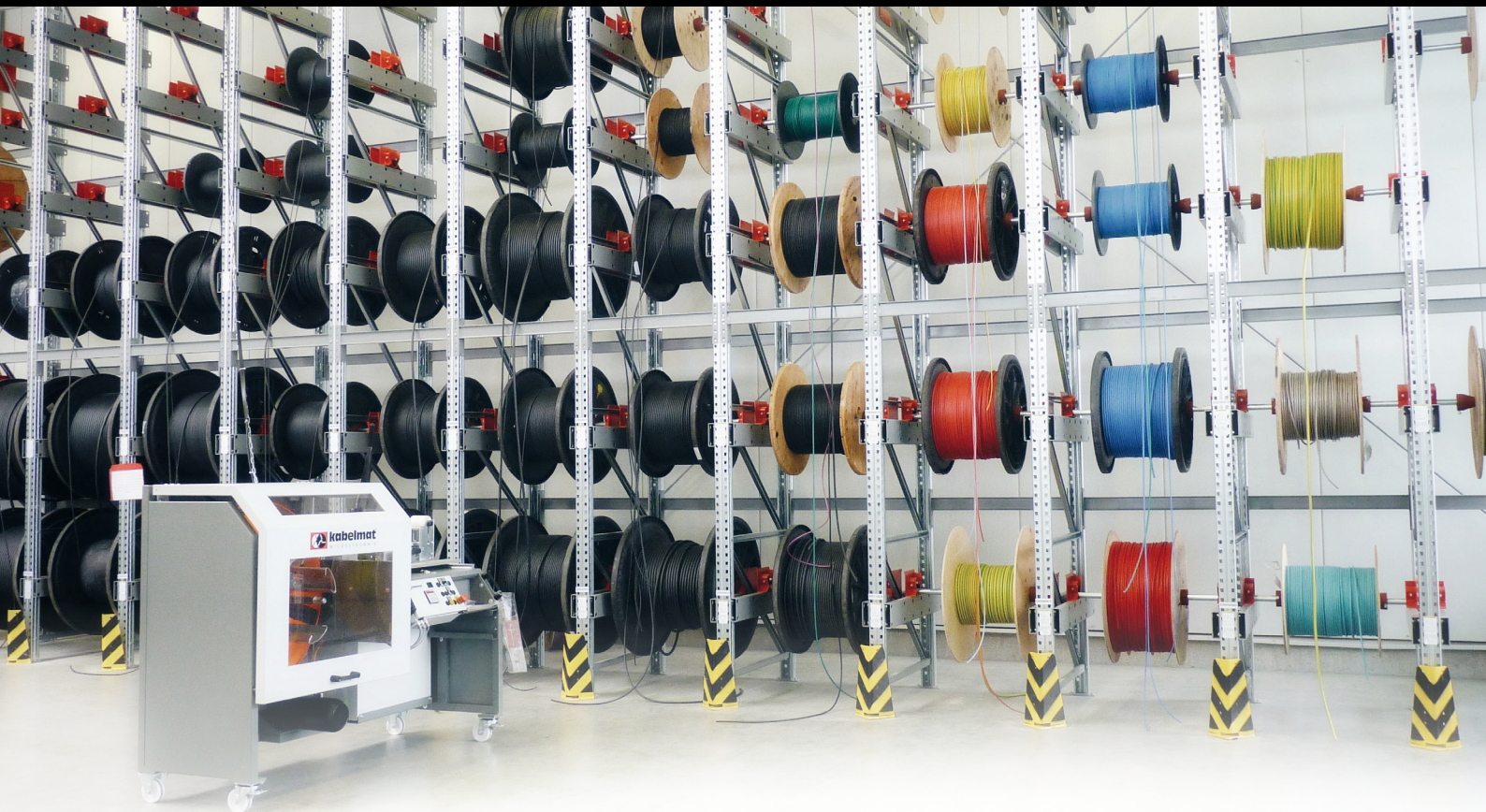


## Erfüllung spezifischer Anforderungen

Unser Engagement für maßgeschneiderte Lösungen geht über das übliche Sortiment hinaus. Die MOTROL-Serie bietet die Flexibilität für weitere individuelle Anpassungen, um somit Ihren spezifischen Anforderungen gerecht zu werden.

Lassen Sie uns wissen, was Ihre MOTROL erfüllen muss:

# EASY WINDING, EASY WORKING



**KABELMAT® Wickeltechnik GmbH**

Steinbuckelweg 25

72293 Glatten

Deutschland

☎ +49 7443 9670-0

✉ [kabelmat@kabelmat.com](mailto:kabelmat@kabelmat.com)

🌐 [www.kabelmat.com](http://www.kabelmat.com)



Das gesamte Kabelmat Produktportfolio finden Sie auf unserer Website unter [kabelmat.com/produktfinder](http://kabelmat.com/produktfinder) oder scannen Sie ganz einfach unseren QR Code.

